

```

GET
  FILE='C:\Users\ALPER\Downloads\Alper\Alper\2 SAN405_Bitirme Çalışması I_
(Responses).sav'.
DATASET NAME DataSet1 WINDOW=FRONT.
FREQUENCIES VARIABLES=S1 S2 S3 S4 S5 S6 S7 S8 S9 S10 S11 S12 S13 S14 S15 S16
S17 S18 S19 S20 S21 S22 S23 S24 S25 S26 S27 S28 S29 S30 S31 S32 S33 S34
  /BARCHART FREQ
  /ORDER=ANALYSIS.

```

Frequencies

Notes

Output Created	14-FEB-2022 16:47:27
Comments	
	C:\Users\ALPER\Downloads
	\Alper\Alper\2
	SAN405_Bitirme Çalışması
	I_ (Responses).sav
Input	DataSet1
	Filter
	<none>
	Weight
	<none>
	Split File
	<none>
	N of Rows in Working Data
	File
	5
	Definition of Missing
Missing Value Handling	User-defined missing values are treated as missing.
	Statistics are based on all cases with valid data.
	Cases Used
	FREQUENCIES
	VARIABLES=S1 S2 S3 S4
	S5 S6 S7 S8 S9 S10 S11
	S12 S13 S14 S15 S16 S17
Syntax	S18 S19 S20 S21 S22 S23
	S24 S25 S26 S27 S28 S29
	S30 S31 S32 S33 S34
	/BARCHART FREQ
	/ORDER=ANALYSIS.
Resources	Processor Time
	00:00:06,70
	Elapsed Time
	00:00:05,22

[DataSet1] C:\Users\ALPER\Downloads\Alper\Alper\2 SAN405_Bitirme Çalışması I_ (Responses).sav

Statistics

		Bu ders, aşağıdaki program çıktılarının kazandırılmasın da ne kadar katkı sağlamaktadır? [Sanat Tarihi alanı ile ilgili konularda sözlü ve yazılı etkin iletişim kurma ve bu konulara ilişkin çözüm önerilerini aktarabilme becerisi]	Bu ders, aşağıdaki program çıktılarının kazandırılmasın da ne kadar katkı sağlamaktadır? [Sanat Tarihi alanında yeterli bilgiye sahip olma ve uygulama alanlarındaki problemleri saptama, tanımlama, analiz etme ve çözüm yöntemleri geliştirebilme becerisi]	Bu ders, aşağıdaki program çıktılarının kazandırılmasın da ne kadar katkı sağlamaktadır? [Bireysel ve grup olarak alanı ile ilgili çalışmaları disiplinli ve gerektiğinde sorumluluk alarak etkin yürütebilme]	Bu ders, aşağıdaki program çıktılarının kazandırılmasın da ne kadar katkı sağlamaktadır? [Sanat Tarihi ve uygulama alanlarındaki problemleri çözmek için bilişim teknolojilerini etkin olarak kullanabilme]	Bu ders, aşağıdaki program çıktılarının kazandırılmasın da ne kadar katkı sağlamaktadır? [Sanat Tarihi ile ilgili araştırmalarda ve faaliyetlerde bilimsel, kültürel, toplumsal ve mesleki etik değerlere uygun hareket etme becerisi]
N	Valid	5	5	5	5	5
	Missing	0	0	0	0	0

Statistics

		Bu ders, aşağıdaki program çıktılarının kazandırılmasın da ne kadar katkı sağlamaktadır? [Alanı ile ilgili bilgiye ulaşabilecek ve problemleri çözebilecek düzeyde yabancı dil öğrenebilme]	Bu ders, aşağıdaki program çıktılarının kazandırılmasın da ne kadar katkı sağlamaktadır? [Sosyal ve toplumsal problemleri fark etme ve çözüm geliştirebilme]	Bu ders, aşağıdaki program çıktılarının kazandırılmasın da ne kadar katkı sağlamaktadır? [İlgi duyduğu alanda kendini geliştirebilme]	Dersin sorumlusu ile ilgili olarak [Derse hazırlıklı gelir.]	Dersin sorumlusu ile ilgili olarak [Ders zamanını etkin kullanır.]
N	Valid	5	5	5	5	5
	Missing	0	0	0	0	0

Statistics

		Dersin sorumlusu ile ilgili olarak [Anlattığı konuya hakimdir.]	Dersin sorumlusu ile ilgili olarak [Dersi öğretmekte başarılıdır.]	Dersin sorumlusu ile ilgili olarak [Dersi yüzeysel olarak işler.]	Dersin sorumlusu ile ilgili olarak [Öğrencilere karşı olumludur.]	Dersin sorumlusu ile ilgili olarak [Öğrenciler arasında ayırım yapmaz.]
N	Valid	5	5	5	5	5
	Missing	0	0	0	0	0

Statistics

		Dersin sorumlusu ile ilgili olarak [Ders saatleri dışında, dersle ilgili olarak öğrenciye zaman ayırır.]	Dersin sorumlusu ile ilgili olarak [Sınav kağıdımı incelemek için çekinmeden odasına gidebilirim.]	Dersin sorumlusu ile ilgili olarak [Ders sırasında çekinmeden soru sorabilirim.]	Ders ile ilgili olarak [Dönem başında dersin hedefi, içeriği ve öğrencilerden beklentiler açıklandı]	Ders ile ilgili olarak [Ders ile ilgili kaynaklar tanıtıldı]
N	Valid	5	5	5	5	5
	Missing	0	0	0	0	0

Statistics

		Ders ile ilgili olarak [Ders kapsamındaki konular işlendi]	Ders ile ilgili olarak [Anlatılan konuların düzeyi bana uygundu]	Ders ile ilgili olarak [Bu ders mesleğimde kullanabileceğim önemli bilgi ve becerileri kazandırdı.]	Değerlendirme [Sorular daha sonra tartışıldı ve yanıtladı]	Değerlendirme [Sorular bilgi düzeyimi ölçmekteydi]
N	Valid	5	5	5	5	5
	Missing	0	0	0	0	0

Statistics

		Değerlendirme [Sınav sonuçları adil bir şekilde puanlandı.]	Görevli Araştırma Görevlisi Hakkında [Derse hazırlıklı gelir.]	Görevli Araştırma Görevlisi Hakkında [Ders zamanını etkin kullanır.]	Görevli Araştırma Görevlisi Hakkında [Anlattığı konuya hakimdir.]	Görevli Araştırma Görevlisi Hakkında [Dersi öğretmekte başarılıdır.]
N	Valid	5	5	5	5	5
	Missing	0	0	0	0	0

Statistics

		Görevli Araştırma Görevlisi Hakkında [Öğrencilere karşı olumludur.]	Görevli Araştırma Görevlisi Hakkında [Öğrenciler arasında ayırım yapmaz.]	Görevli Araştırma Görevlisi Hakkında [Ders saatleri dışında, dersle ilgili olarak öğrenciye zaman ayırır.]	Görevli Araştırma Görevlisi Hakkında [Ders sırasında çekinmeden soru sorabilirim.]
N	Valid	5	5	5	5
	Missing	0	0	0	0

Frequency Table

**Bu ders, aşağıdaki program çıktılarının kazandırılmasında ne kadar katkı sağlamaktadır?
[Sanat Tarihi alanı ile ilgili konularda sözlü ve yazılı etkin iletişim kurma ve bu konulara ilişkin çözüm önerilerini aktarabilme becerisi]**

	Frequency	Percent	Valid Percent	Cumulative Percent
Valid Kesinlikle_Katılmıyorum	1	20,0	20,0	20,0
Katılıyorum	3	60,0	60,0	80,0
Kesinlikle_Katılıyorum	1	20,0	20,0	100,0
Total	5	100,0	100,0	

Bu ders, aşağıdaki program çıktılarının kazandırılmasında ne kadar katkı sağlamaktadır?

[Sanat Tarihi alanında yeterli bilgiye sahip olma ve uygulama alanlarındaki problemleri saptama, tanımlama, analiz etme ve çözüm yöntemleri geliştirebilme becerisi]

	Frequency	Percent	Valid Percent	Cumulative Percent
Valid Kesinlikle_Katılmıyorum	1	20,0	20,0	20,0
Katılıyorum	3	60,0	60,0	80,0
Kesinlikle_Katılıyorum	1	20,0	20,0	100,0
Total	5	100,0	100,0	

Bu ders, aşağıdaki program çıktılarının kazandırılmasında ne kadar katkı sağlamaktadır?

[Bireysel ve grup olarak alanı ile ilgili çalışmalarını disiplinli ve gerektiğinde sorumluluk alarak etkin yürütebilme]

	Frequency	Percent	Valid Percent	Cumulative Percent
Valid Kesinlikle_Katılmıyorum	1	20,0	20,0	20,0
Katılıyorum	3	60,0	60,0	80,0
Kesinlikle_Katılıyorum	1	20,0	20,0	100,0
Total	5	100,0	100,0	

Bu ders, aşağıdaki program çıktılarının kazandırılmasında ne kadar katkı sağlamaktadır?

[Sanat Tarihi ve uygulama alanlarındaki problemleri çözmek için bilişim teknolojilerini etkin olarak kullanabilme]

	Frequency	Percent	Valid Percent	Cumulative Percent
Valid Kesinlikle_Katılmıyorum	1	20,0	20,0	20,0
Katılıyorum	3	60,0	60,0	80,0
Kesinlikle_Katılıyorum	1	20,0	20,0	100,0
Total	5	100,0	100,0	

Bu ders, aşağıdaki program çıktılarının kazandırılmasında ne kadar katkı sağlamaktadır?
[Sanat Tarihi ile ilgili araştırmalarda ve faaliyetlerde bilimsel, kültürel, toplumsal ve mesleki etik değerlere uygun hareket etme becerisi]

	Frequency	Percent	Valid Percent	Cumulative Percent
Valid	Kesinlikle_Katılmıyorum	1	20,0	20,0
	Katılıyorum	3	60,0	80,0
	Kesinlikle_Katılıyorum	1	20,0	100,0
	Total	5	100,0	100,0

Bu ders, aşağıdaki program çıktılarının kazandırılmasında ne kadar katkı sağlamaktadır?
[Alanı ile ilgili bilgiye ulaşabilecek ve problemleri çözebilecek düzeyde yabancı dil öğrenebilme]

	Frequency	Percent	Valid Percent	Cumulative Percent
Valid	Kesinlikle_Katılmıyorum	1	20,0	20,0
	Katılıyorum	3	60,0	80,0
	Kesinlikle_Katılıyorum	1	20,0	100,0
	Total	5	100,0	100,0

Bu ders, aşağıdaki program çıktılarının kazandırılmasında ne kadar katkı sağlamaktadır?
[Sosyal ve toplumsal problemleri fark etme ve çözüm geliştirebilme]

	Frequency	Percent	Valid Percent	Cumulative Percent
Valid	Kesinlikle_Katılmıyorum	1	20,0	20,0
	Katılıyorum	3	60,0	80,0
	Kesinlikle_Katılıyorum	1	20,0	100,0
	Total	5	100,0	100,0

Bu ders, aşağıdaki program çıktılarının kazandırılmasında ne kadar katkı sağlamaktadır? [İlgi duyduğu alanda kendini geliştirebilme]

	Frequency	Percent	Valid Percent	Cumulative Percent
--	-----------	---------	---------------	--------------------

Valid	Kesinlikle_Katılmıyorum	1	20,0	20,0	20,0
	Katılıyorum	3	60,0	60,0	80,0
	Kesinlikle_Katılıyorum	1	20,0	20,0	100,0
	Total	5	100,0	100,0	

Dersin sorumlusu ile ilgili olarak [Derse hazırlıklı gelir.]

	Frequency	Percent	Valid Percent	Cumulative Percent	
Valid	Kesinlikle_Katılmıyorum	1	20,0	20,0	20,0
	Katılıyorum	3	60,0	60,0	80,0
	Kesinlikle_Katılıyorum	1	20,0	20,0	100,0
	Total	5	100,0	100,0	

Dersin sorumlusu ile ilgili olarak [Ders zamanını etkin kullanır.]

	Frequency	Percent	Valid Percent	Cumulative Percent	
Valid	Kesinlikle_Katılmıyorum	1	20,0	20,0	20,0
	Katılıyorum	3	60,0	60,0	80,0
	Kesinlikle_Katılıyorum	1	20,0	20,0	100,0
	Total	5	100,0	100,0	

Dersin sorumlusu ile ilgili olarak [Anlattığı konuya hakimdir.]

	Frequency	Percent	Valid Percent	Cumulative Percent	
Valid	Kesinlikle_Katılmıyorum	1	20,0	20,0	20,0
	Katılıyorum	3	60,0	60,0	80,0
	Kesinlikle_Katılıyorum	1	20,0	20,0	100,0
	Total	5	100,0	100,0	

Dersin sorumlusu ile ilgili olarak [Dersi öğretmekte başarılıdır.]

	Frequency	Percent	Valid Percent	Cumulative Percent	
Valid	Kesinlikle_Katılmıyorum	1	20,0	20,0	20,0
	Katılıyorum	3	60,0	60,0	80,0

Kesinlikle_Katılıyorum	1	20,0	20,0	100,0
Total	5	100,0	100,0	

Dersin sorumlusu ile ilgili olarak [Dersi yüzeysel olarak işler.]

	Frequency	Percent	Valid Percent	Cumulative Percent
Kesinlikle_Katılmıyorum	2	40,0	40,0	40,0
Katılmıyorum	1	20,0	20,0	60,0
Valid Katılıyorum	1	20,0	20,0	80,0
Kesinlikle_Katılıyorum	1	20,0	20,0	100,0
Total	5	100,0	100,0	

Dersin sorumlusu ile ilgili olarak [Öğrencilere karşı olumludur.]

	Frequency	Percent	Valid Percent	Cumulative Percent
Kesinlikle_Katılmıyorum	1	20,0	20,0	20,0
Valid Katılıyorum	3	60,0	60,0	80,0
Kesinlikle_Katılıyorum	1	20,0	20,0	100,0
Total	5	100,0	100,0	

Dersin sorumlusu ile ilgili olarak [Öğrenciler arasında ayırım yapmaz.]

	Frequency	Percent	Valid Percent	Cumulative Percent
Kesinlikle_Katılmıyorum	1	20,0	20,0	20,0
Valid Katılıyorum	3	60,0	60,0	80,0
Kesinlikle_Katılıyorum	1	20,0	20,0	100,0
Total	5	100,0	100,0	

Dersin sorumlusu ile ilgili olarak [Ders saatleri dışında, dersle ilgili olarak öğrenciye zaman ayırır.]

	Frequency	Percent	Valid Percent	Cumulative Percent
Valid Kesinlikle_Katılmıyorum	1	20,0	20,0	20,0
Katılıyorum	3	60,0	60,0	80,0

Kesinlikle_Katılıyorum	1	20,0	20,0	100,0
Total	5	100,0	100,0	

Dersin sorumlusu ile ilgili olarak [Sınav kağıdını incelemek için çekinmeden odasına gidebilirim.]

	Frequency	Percent	Valid Percent	Cumulative Percent
Kesinlikle_Katılmıyorum	1	20,0	20,0	20,0
Katılıyorum	3	60,0	60,0	80,0
Kesinlikle_Katılıyorum	1	20,0	20,0	100,0
Total	5	100,0	100,0	

Dersin sorumlusu ile ilgili olarak [Ders sırasında çekinmeden soru sorabilirim.]

	Frequency	Percent	Valid Percent	Cumulative Percent
Kesinlikle_Katılmıyorum	1	20,0	20,0	20,0
Katılıyorum	3	60,0	60,0	80,0
Kesinlikle_Katılıyorum	1	20,0	20,0	100,0
Total	5	100,0	100,0	

Ders ile ilgili olarak [Dönem başında dersin hedefi, içeriği ve öğrencilerden beklentiler açıklandı]

	Frequency	Percent	Valid Percent	Cumulative Percent
Kesinlikle_Katılmıyorum	1	20,0	20,0	20,0
Katılıyorum	3	60,0	60,0	80,0
Kesinlikle_Katılıyorum	1	20,0	20,0	100,0
Total	5	100,0	100,0	

Ders ile ilgili olarak [Ders ile ilgili kaynaklar tanıtıldı]

	Frequency	Percent	Valid Percent	Cumulative Percent
Kesinlikle_Katılmıyorum	1	20,0	20,0	20,0
Katılıyorum	3	60,0	60,0	80,0

Kesinlikle_Katılıyorum	1	20,0	20,0	100,0
Total	5	100,0	100,0	

Ders ile ilgili olarak [Ders kapsamındaki konular işlendi]

	Frequency	Percent	Valid Percent	Cumulative Percent
Valid Kesinlikle_Katılmıyorum	1	20,0	20,0	20,0
Katılıyorum	3	60,0	60,0	80,0
Kesinlikle_Katılıyorum	1	20,0	20,0	100,0
Total	5	100,0	100,0	

Ders ile ilgili olarak [Anlatılan konuların düzeyi bana uygundu]

	Frequency	Percent	Valid Percent	Cumulative Percent
Valid Kesinlikle_Katılmıyorum	1	20,0	20,0	20,0
Katılıyorum	3	60,0	60,0	80,0
Kesinlikle_Katılıyorum	1	20,0	20,0	100,0
Total	5	100,0	100,0	

Ders ile ilgili olarak [Bu ders mesleğimde kullanabileceğim önemli bilgi ve becerileri kazandırdı.]

	Frequency	Percent	Valid Percent	Cumulative Percent
Valid Kesinlikle_Katılmıyorum	1	20,0	20,0	20,0
Katılıyorum	3	60,0	60,0	80,0
Kesinlikle_Katılıyorum	1	20,0	20,0	100,0
Total	5	100,0	100,0	

Değerlendirme [Sorular daha sonra tartışıldı ve yanıtlandı]

	Frequency	Percent	Valid Percent	Cumulative Percent
Valid Kesinlikle_Katılmıyorum	1	20,0	20,0	20,0
Katılıyorum	2	40,0	40,0	60,0
Kesinlikle_Katılıyorum	2	40,0	40,0	100,0

Total	5	100,0	100,0
-------	---	-------	-------

Değerlendirme [Sorular bilgi düzeyimi ölçmekteydi]

	Frequency	Percent	Valid Percent	Cumulative Percent
Valid Kesinlikle_Katılmıyorum	1	20,0	20,0	20,0
Katılıyorum	2	40,0	40,0	60,0
Valid Kesinlikle_Katılıyorum	2	40,0	40,0	100,0
Total	5	100,0	100,0	

Değerlendirme [Sınav sonuçları adil bir şekilde puanlandı.]

	Frequency	Percent	Valid Percent	Cumulative Percent
Valid Kesinlikle_Katılmıyorum	1	20,0	20,0	20,0
Katılıyorum	2	40,0	40,0	60,0
Valid Kesinlikle_Katılıyorum	2	40,0	40,0	100,0
Total	5	100,0	100,0	

Görevli Araştırma Görevlisi Hakkında [Derse hazırlıklı gelir.]

	Frequency	Percent	Valid Percent	Cumulative Percent
Valid 1	1	20,0	20,0	20,0
4	3	60,0	60,0	80,0
Valid 5	1	20,0	20,0	100,0
Total	5	100,0	100,0	

Görevli Araştırma Görevlisi Hakkında [Ders zamanını etkin kullanır.]

	Frequency	Percent	Valid Percent	Cumulative Percent
Valid 1	1	20,0	20,0	20,0
4	2	40,0	40,0	60,0
Valid 5	2	40,0	40,0	100,0
Total	5	100,0	100,0	

Görevli Araştırma Görevlisi Hakkında [Anlattığı konuya hakimdir.]

	Frequency	Percent	Valid Percent	Cumulative Percent
Valid 1	1	20,0	20,0	20,0
Valid 4	2	40,0	40,0	60,0
Valid 5	2	40,0	40,0	100,0
Total	5	100,0	100,0	

Görevli Araştırma Görevlisi Hakkında [Dersi öğretmekte başarılıdır.]

	Frequency	Percent	Valid Percent	Cumulative Percent
Valid 1	1	20,0	20,0	20,0
Valid 4	2	40,0	40,0	60,0
Valid 5	2	40,0	40,0	100,0
Total	5	100,0	100,0	

Görevli Araştırma Görevlisi Hakkında [Öğrencilere karşı olumludur.]

	Frequency	Percent	Valid Percent	Cumulative Percent
Valid 1	1	20,0	20,0	20,0
Valid 4	2	40,0	40,0	60,0
Valid 5	2	40,0	40,0	100,0
Total	5	100,0	100,0	

Görevli Araştırma Görevlisi Hakkında [Öğrenciler arasında ayırım yapmaz.]

	Frequency	Percent	Valid Percent	Cumulative Percent
Valid 1	1	20,0	20,0	20,0
Valid 4	2	40,0	40,0	60,0
Valid 5	2	40,0	40,0	100,0
Total	5	100,0	100,0	

Görevli Araştırma Görevlisi Hakkında [Ders saatleri dışında, dersle ilgili olarak öğrenciye zaman ayırır.]

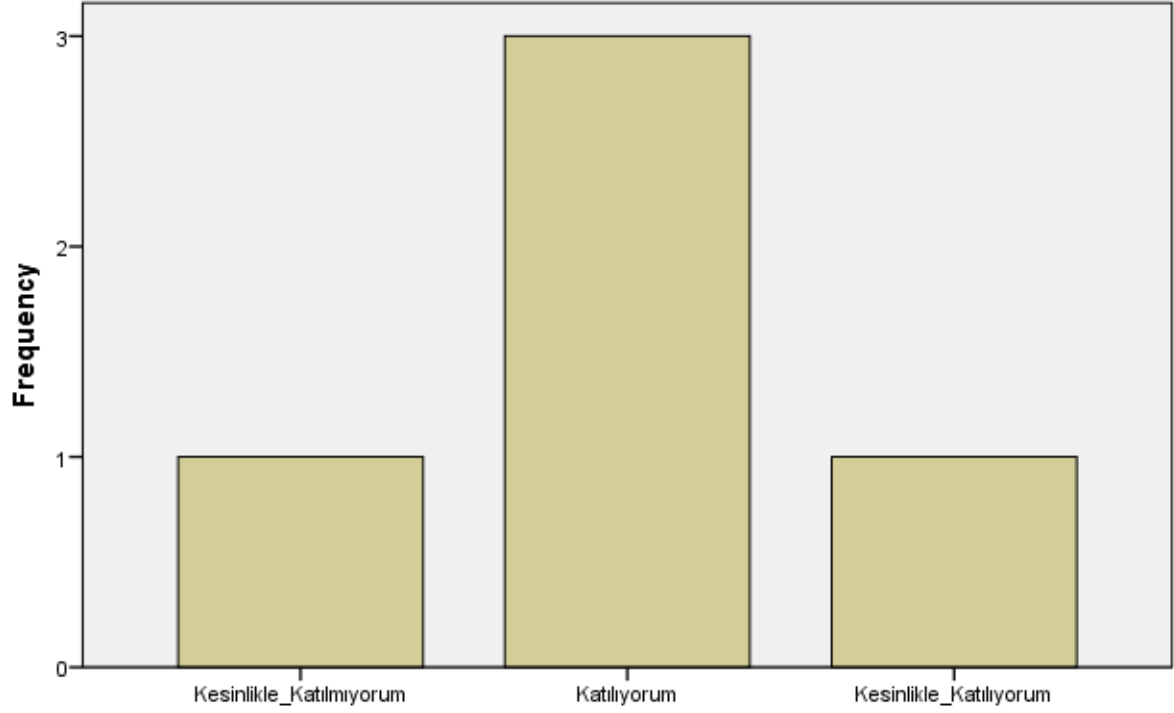
	Frequency	Percent	Valid Percent	Cumulative Percent
1	1	20,0	20,0	20,0
Valid 4	2	40,0	40,0	60,0
5	2	40,0	40,0	100,0
Total	5	100,0	100,0	

Görevli Araştırma Görevlisi Hakkında [Ders sırasında çekinmeden soru sorabilirim.]

	Frequency	Percent	Valid Percent	Cumulative Percent
1	1	20,0	20,0	20,0
Valid 4	2	40,0	40,0	60,0
5	2	40,0	40,0	100,0
Total	5	100,0	100,0	

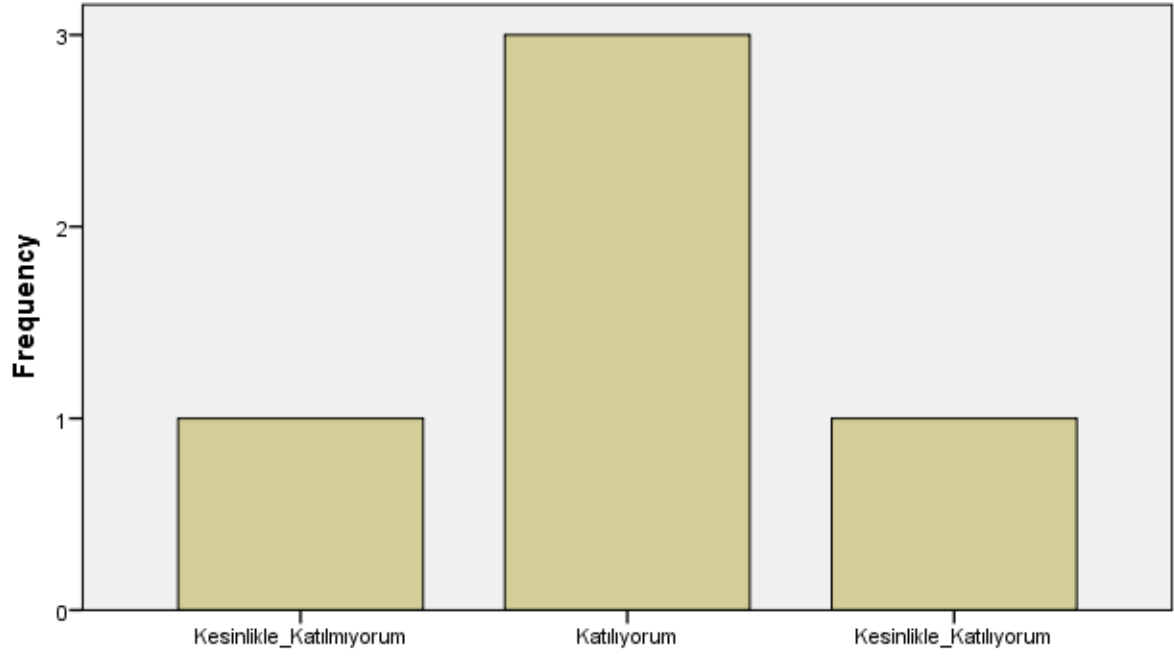
Bar Chart

Bu ders, aşağıdaki program çıktılarının kazandırılmasında ne kadar katkı sağlamaktadır? [Sanat Tarihi alanı ile ilgili konularda sözlü ve yazılı etkin iletişim kurma ve bu konulara ilişkin çözüm önerilerini aktarabilme becerisi]



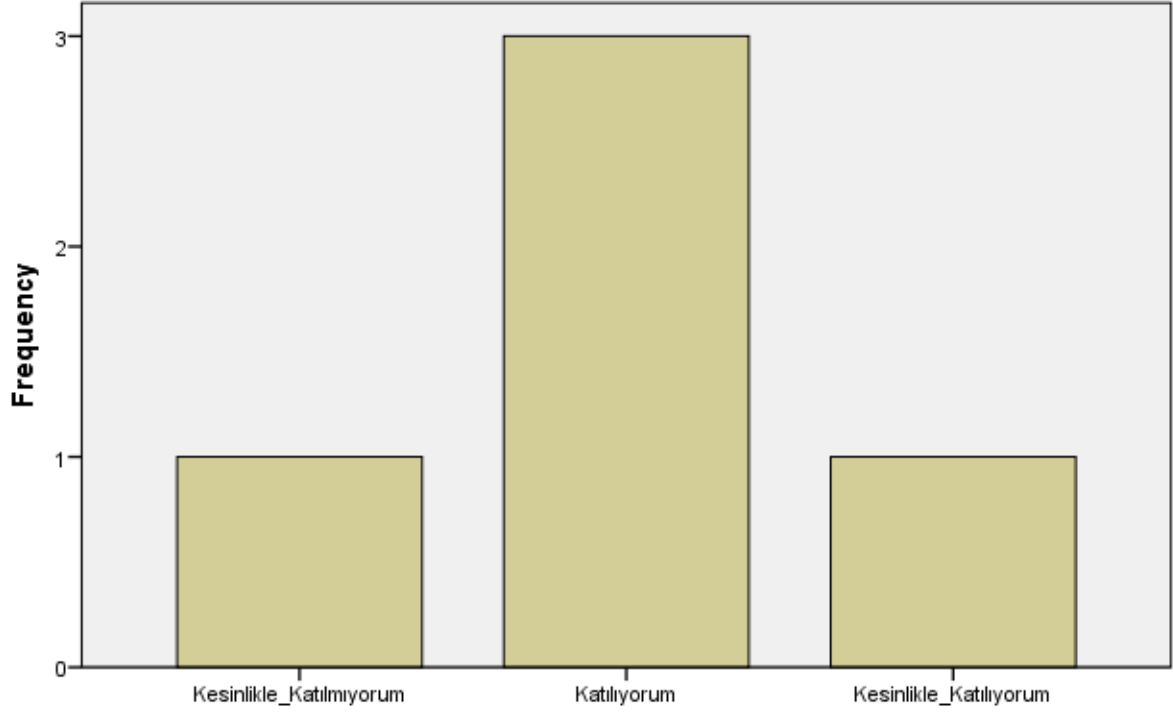
Bu ders, aşağıdaki program çıktılarının kazandırılmasında ne kadar katkı sağlamaktadır? [Sanat Tarihi alanı ile ilgili konularda sözlü ve yazılı etkin iletişim kurma ve bu konulara ilişkin çözüm önerilerini aktarabilme becerisi]

Bu ders, ařađıdaki program ıktılarının kazandırılmasında ne kadar katkı sağlamaktadır? [Sanat Tarihi alanında yeterli bilgiye sahip olma ve uygulama alanlarındaki problemleri saptama, tanımlama, analiz etme ve özüm yöntemleri geliřtirebilme becerisi]



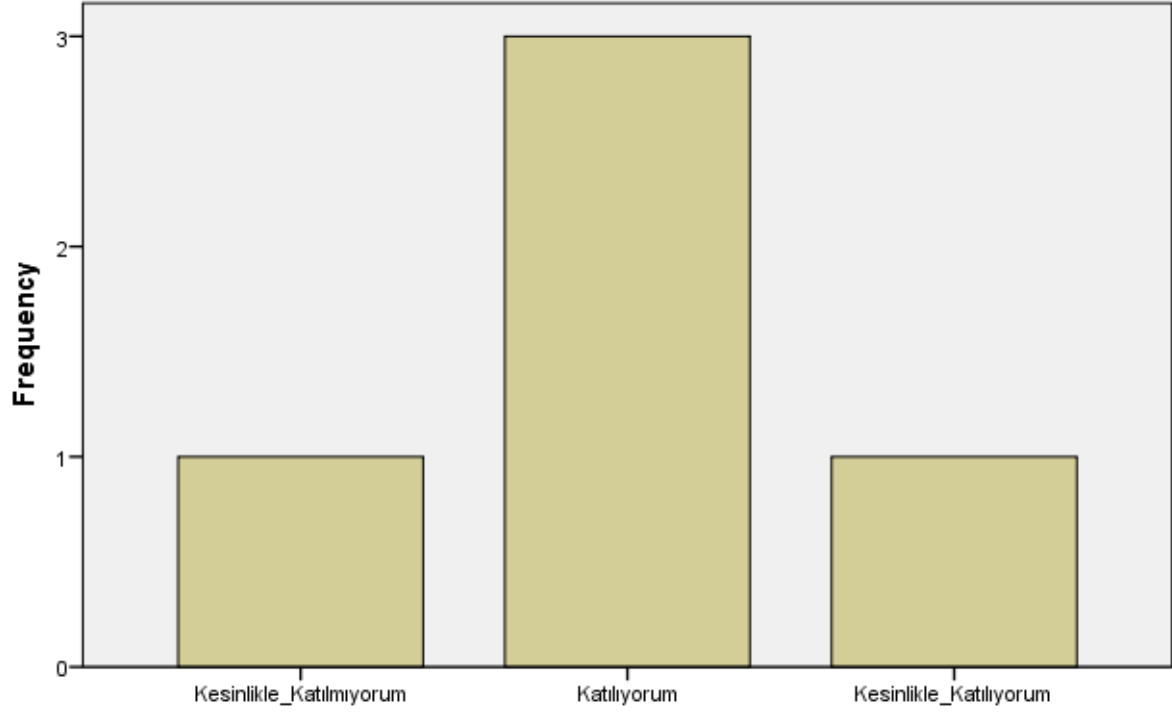
Bu ders, ařađıdaki program ıktılarının kazandırılmasında ne kadar katkı sağlamaktadır? [Sanat Tarihi alanında yeterli bilgiye sahip olma ve uygulama alanlarındaki problemleri saptama, tanımlama, analiz etme ve özüm yöntemleri geliřtirebilme becerisi]

Bu ders, aşağıdaki program çıktılarının kazandırılmasında ne kadar katkı sağlamaktadır? [Bireysel ve grup olarak alanı ile ilgili çalışmaları disiplinli ve gerektiğinde sorumluluk alarak etkin yürütebilme]



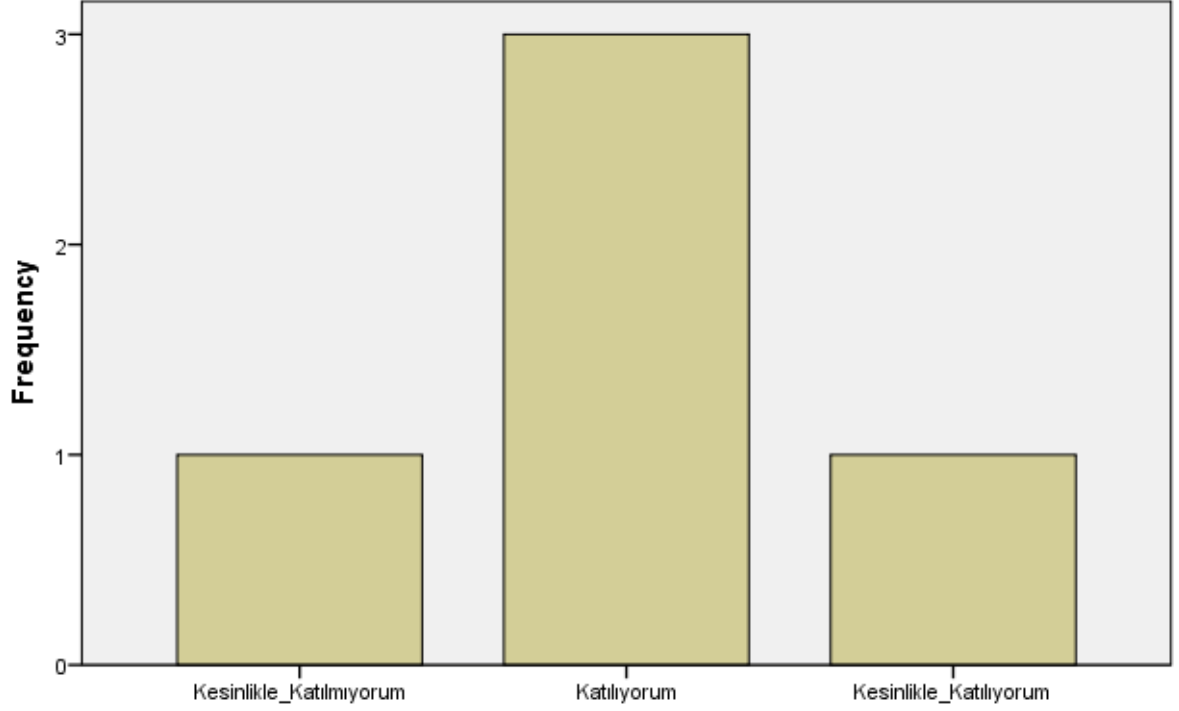
Bu ders, aşağıdaki program çıktılarının kazandırılmasında ne kadar katkı sağlamaktadır? [Bireysel ve grup olarak alanı ile ilgili çalışmaları disiplinli ve gerektiğinde sorumluluk alarak etkin yürütebilme]

Bu ders, aşağıdaki program çıktılarının kazandırılmasında ne kadar katkı sağlamaktadır? [Sanat Tarihi ve uygulama alanlarındaki problemleri çözmek için bilişim teknolojilerini etkin olarak kullanabilme]



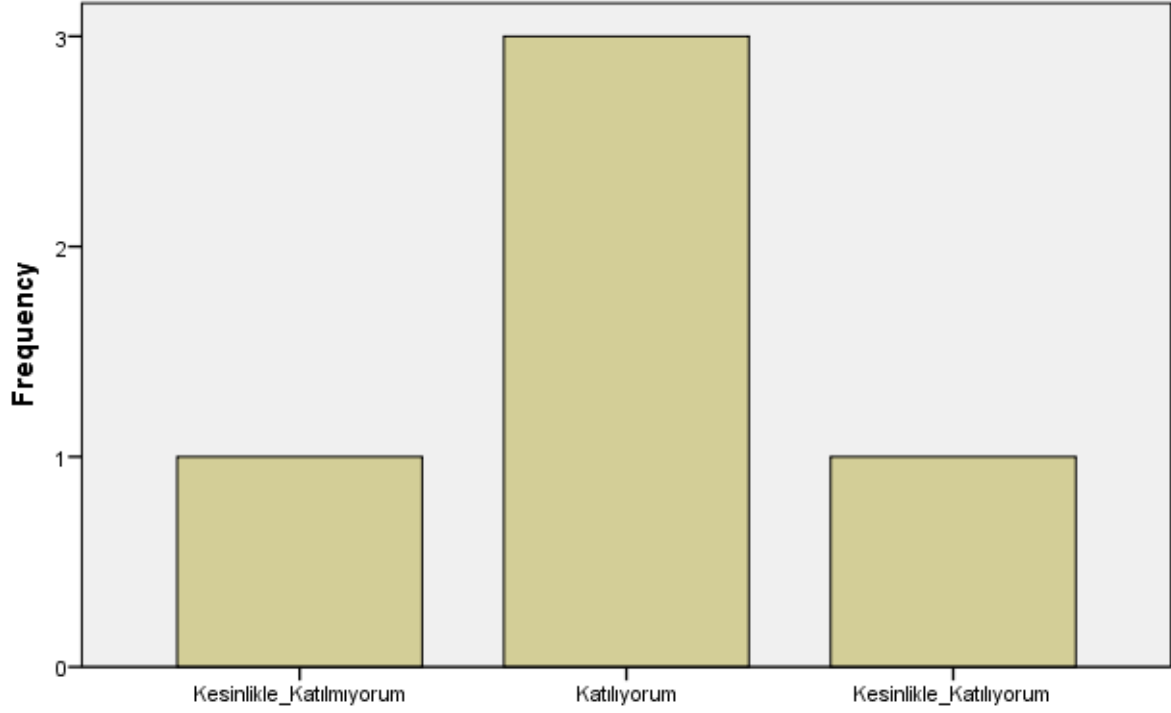
Bu ders, aşağıdaki program çıktılarının kazandırılmasında ne kadar katkı sağlamaktadır? [Sanat Tarihi ve uygulama alanlarındaki problemleri çözmek için bilişim teknolojilerini etkin olarak kullanabilme]

Bu ders, aşağıdaki program çıktılarının kazandırılmasında ne kadar katkı sağlamaktadır? [Sanat Tarihi ile ilgili arařtırmalarda ve faaliyetlerde bilimsel, kültürel, toplumsal ve mesleki etik deęerlere uygun hareket etme becerisi]



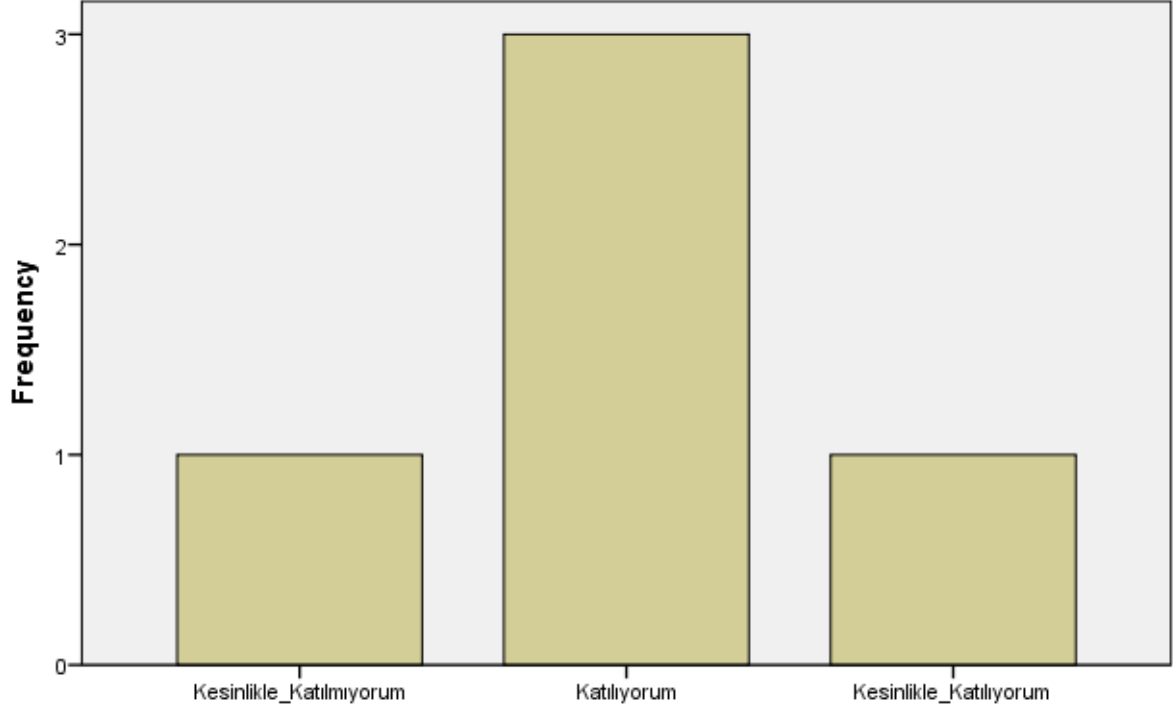
Bu ders, aşağıdaki program çıktılarının kazandırılmasında ne kadar katkı sağlamaktadır? [Sanat Tarihi ile ilgili arařtırmalarda ve faaliyetlerde bilimsel, kültürel, toplumsal ve mesleki etik deęerlere uygun hareket etme becerisi]

Bu ders, ařađıdaki program ıktılarının kazandırılmasında ne kadar katkı sağlamaktadır? [Alanı ile ilgili bilgiye ulaşabilecek ve problemleri özebilecek düzeyde yabancı dil öğrenilme]



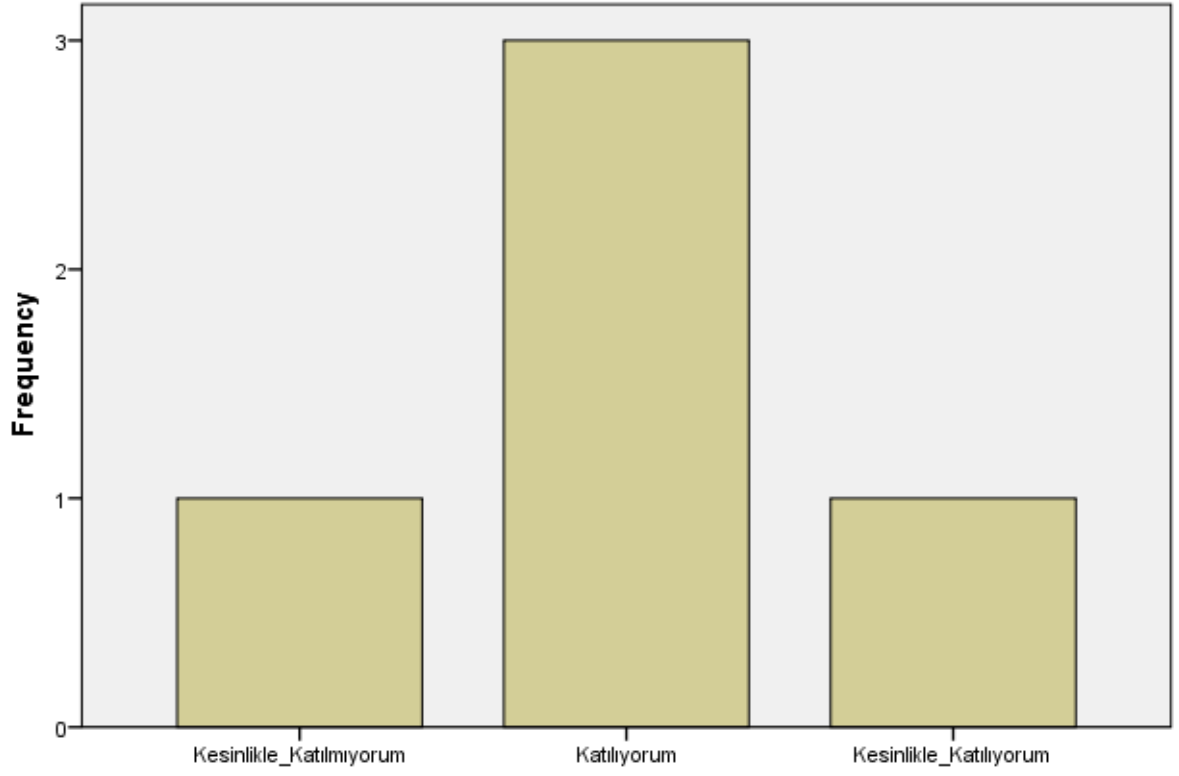
Bu ders, ařađıdaki program ıktılarının kazandırılmasında ne kadar katkı sağlamaktadır? [Alanı ile ilgili bilgiye ulaşabilecek ve problemleri özebilecek düzeyde yabancı dil öğrenilme]

Bu ders, aşağıdaki program çıktılarının kazandırılmasında ne kadar katkı sağlamaktadır? [Sosyal ve toplumsal problemleri fark etme ve çözüm geliştirebilme]



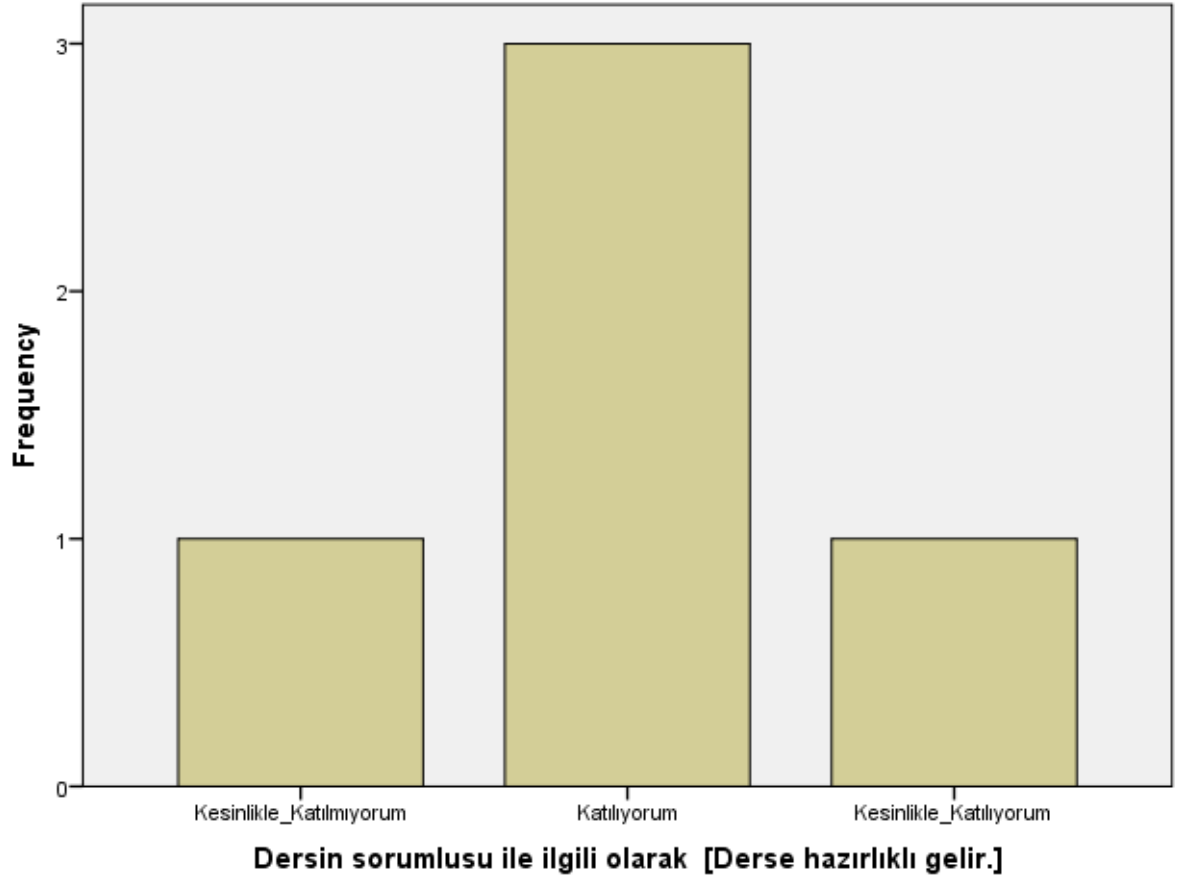
Bu ders, aşağıdaki program çıktılarının kazandırılmasında ne kadar katkı sağlamaktadır? [Sosyal ve toplumsal problemleri fark etme ve çözüm geliştirebilme]

Bu ders, aşağıdaki program çıktılarının kazandırılmasında ne kadar katkı sağlamaktadır? [İlgi duyduğu alanda kendini geliştirebilme]

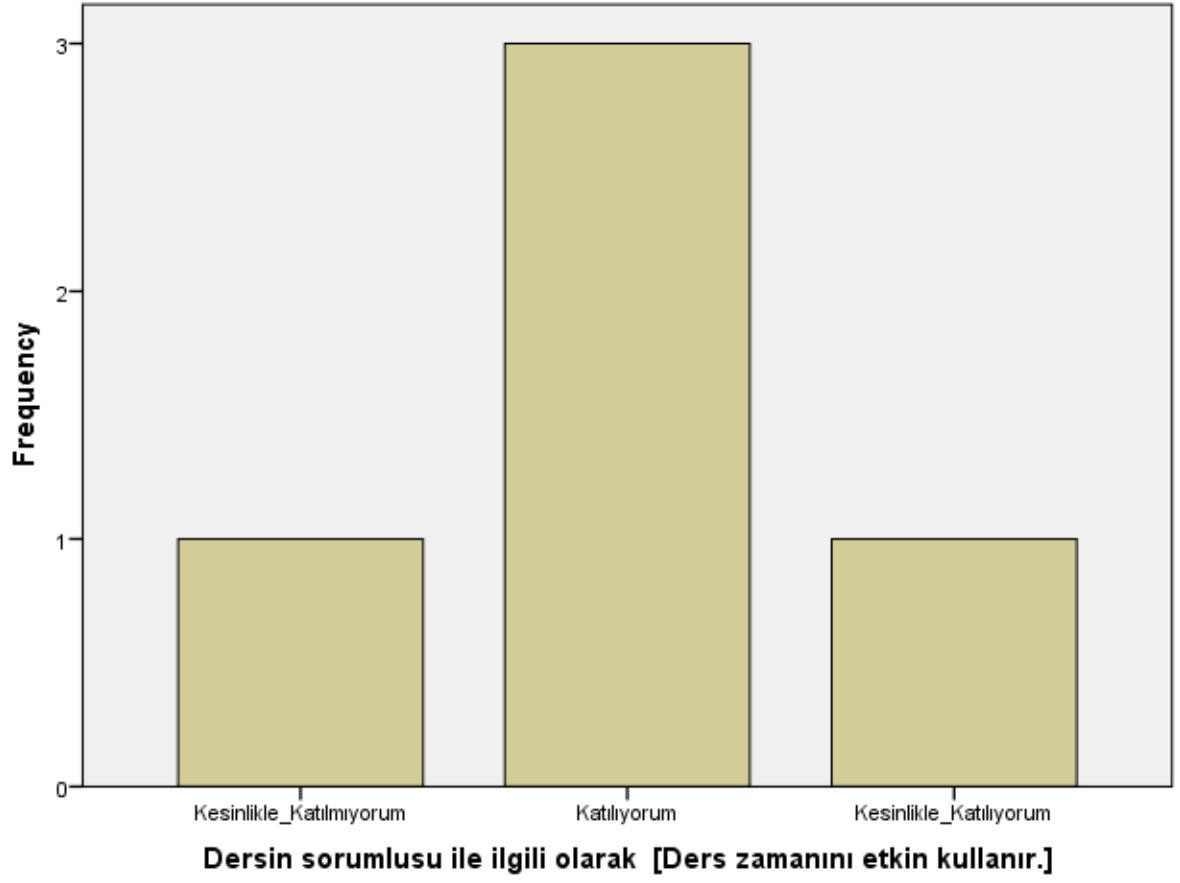


Bu ders, aşağıdaki program çıktılarının kazandırılmasında ne kadar katkı sağlamaktadır? [İlgi duyduğu alanda kendini geliştirebilme]

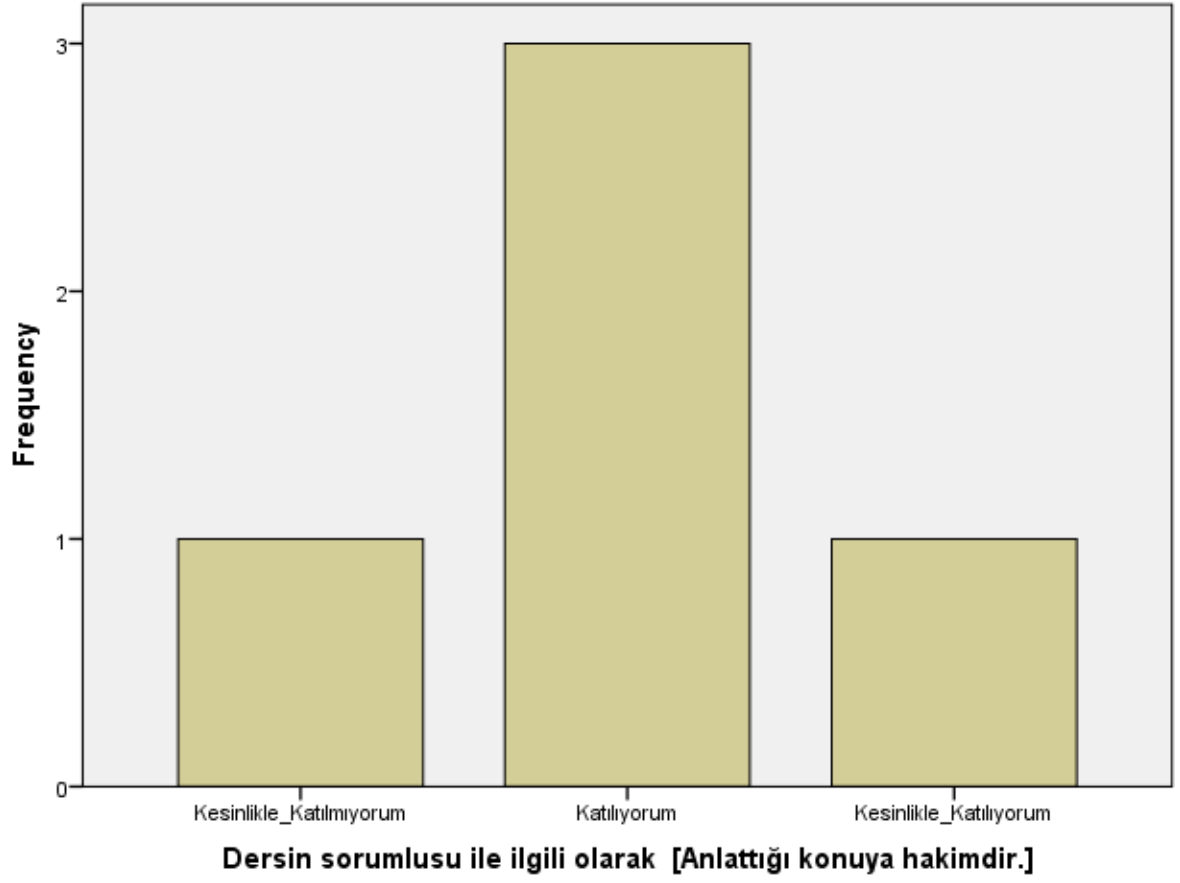
Dersin sorumlusu ile ilgili olarak [Derse hazırlıklı gelir.]



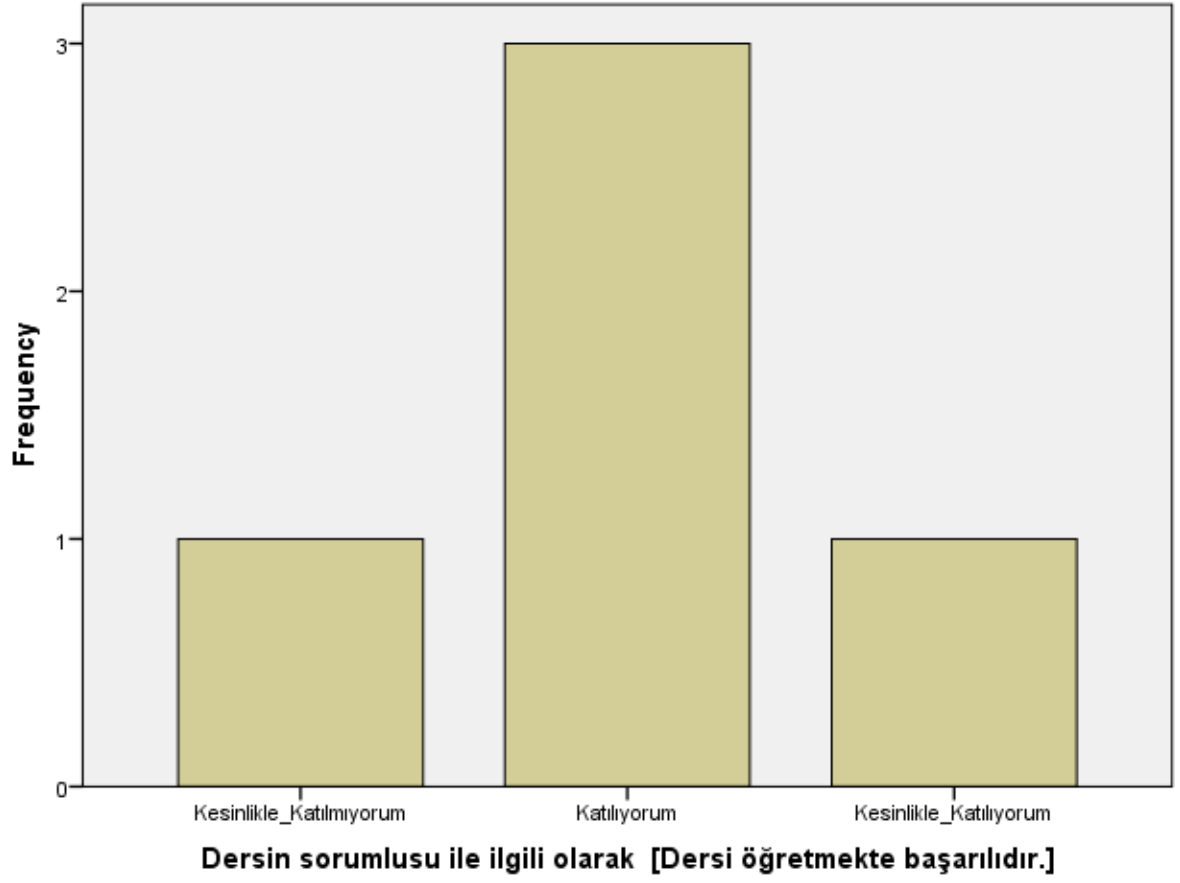
Dersin sorumlusu ile ilgili olarak [Ders zamanını etkin kullanır.]



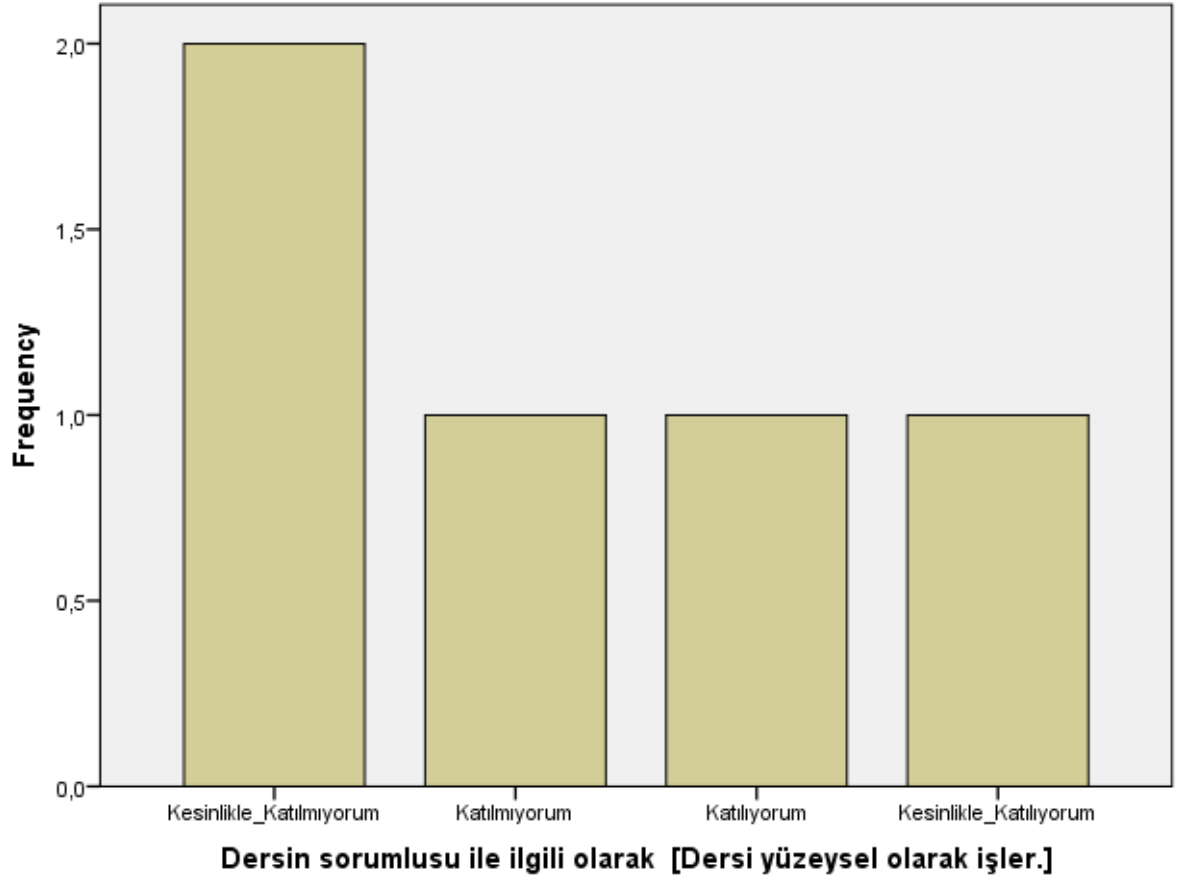
Dersin sorumlusu ile ilgili olarak [Anlattığı konuya hakimdir.]



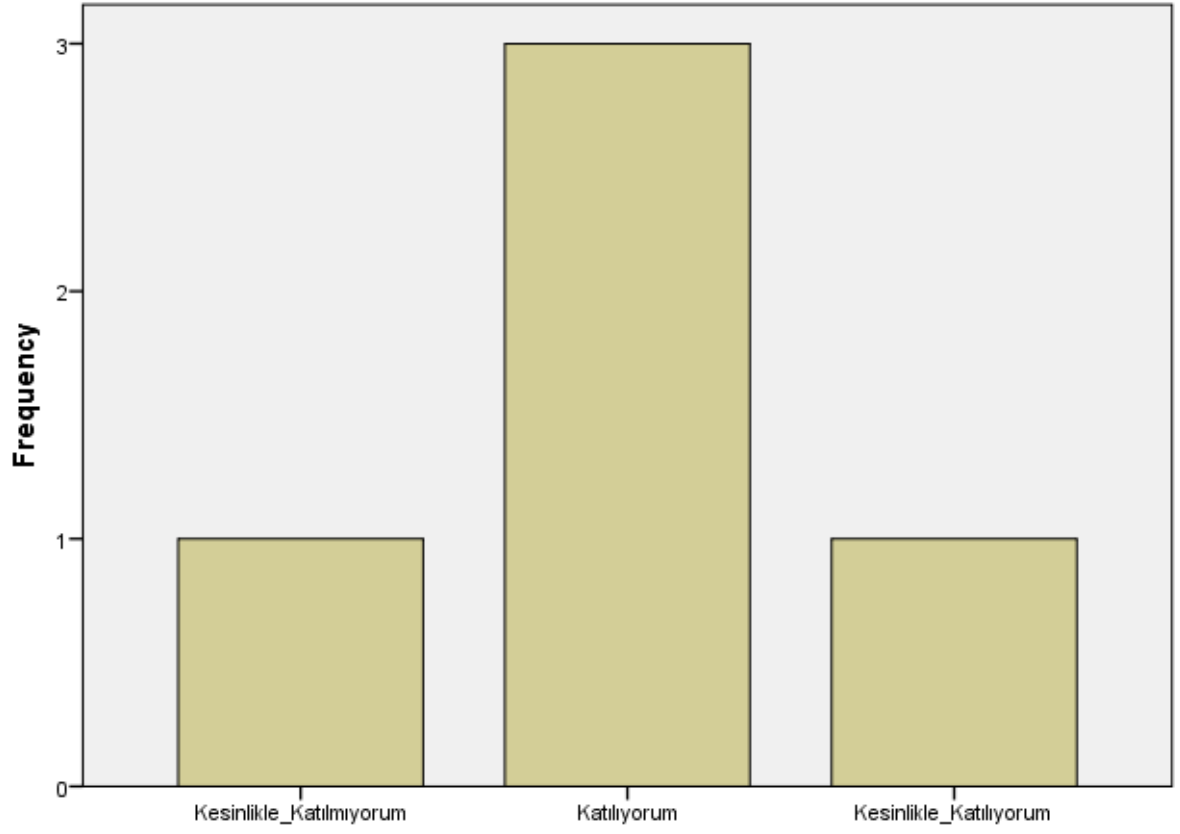
Dersin sorumlusu ile ilgili olarak [Dersi öğretmekte başarılıdır.]



Dersin sorumlusu ile ilgili olarak [Dersi yüzeysel olarak işler.]

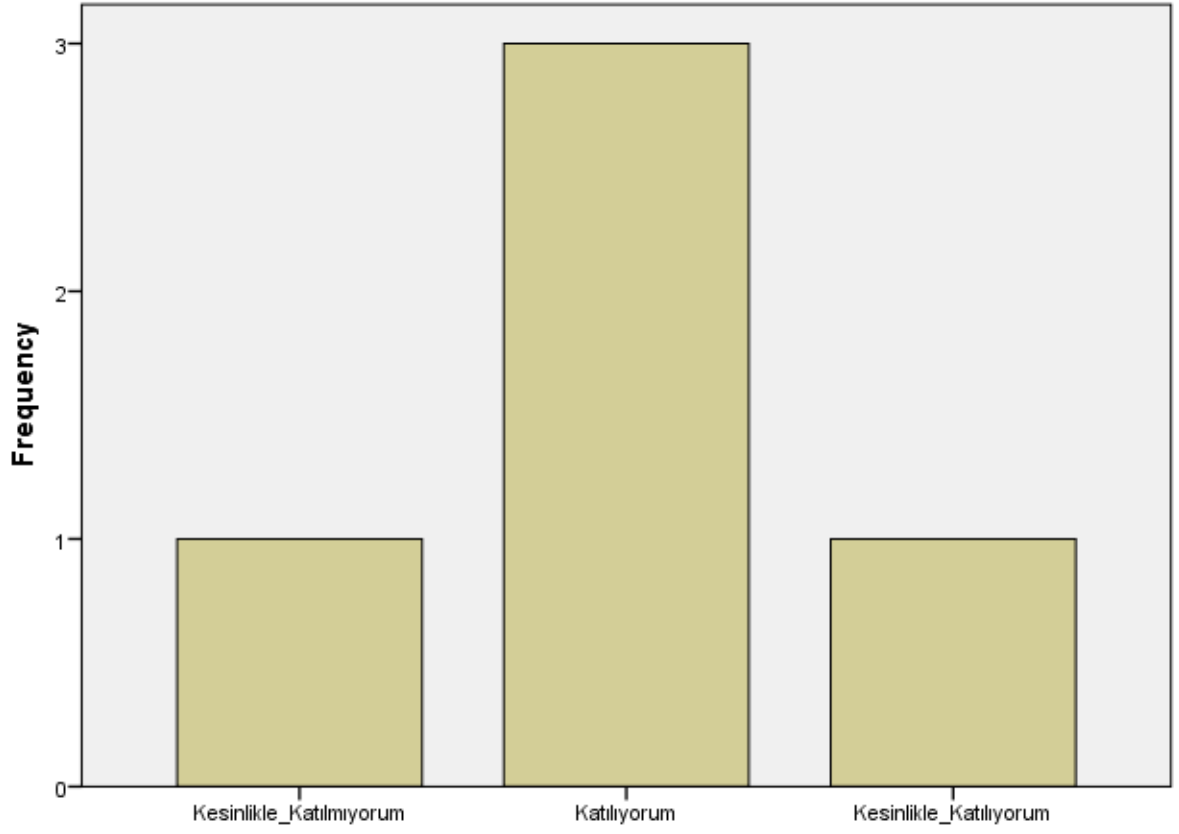


Dersin sorumlusu ile ilgili olarak [Öğrencilere karşı olumludur.]



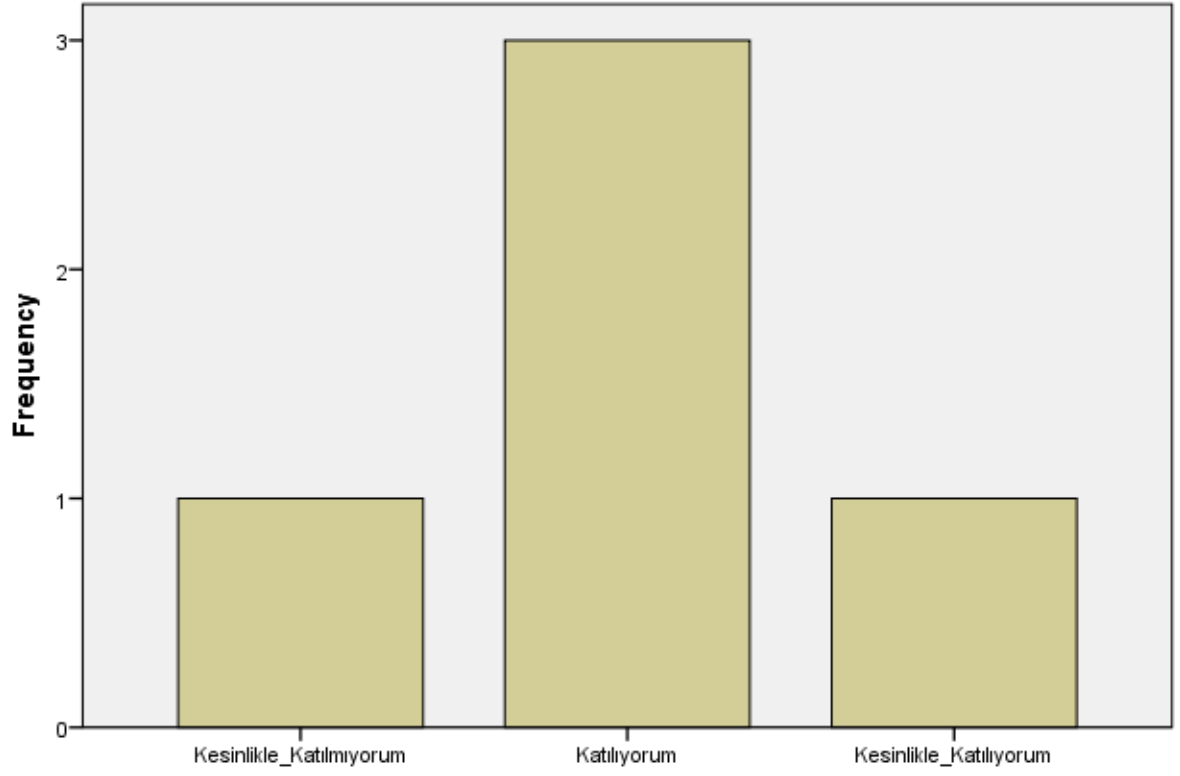
Dersin sorumlusu ile ilgili olarak [Öğrencilere karşı olumludur.]

Dersin sorumlusu ile ilgili olarak [Öğrenciler arasında ayırım yapmaz.]



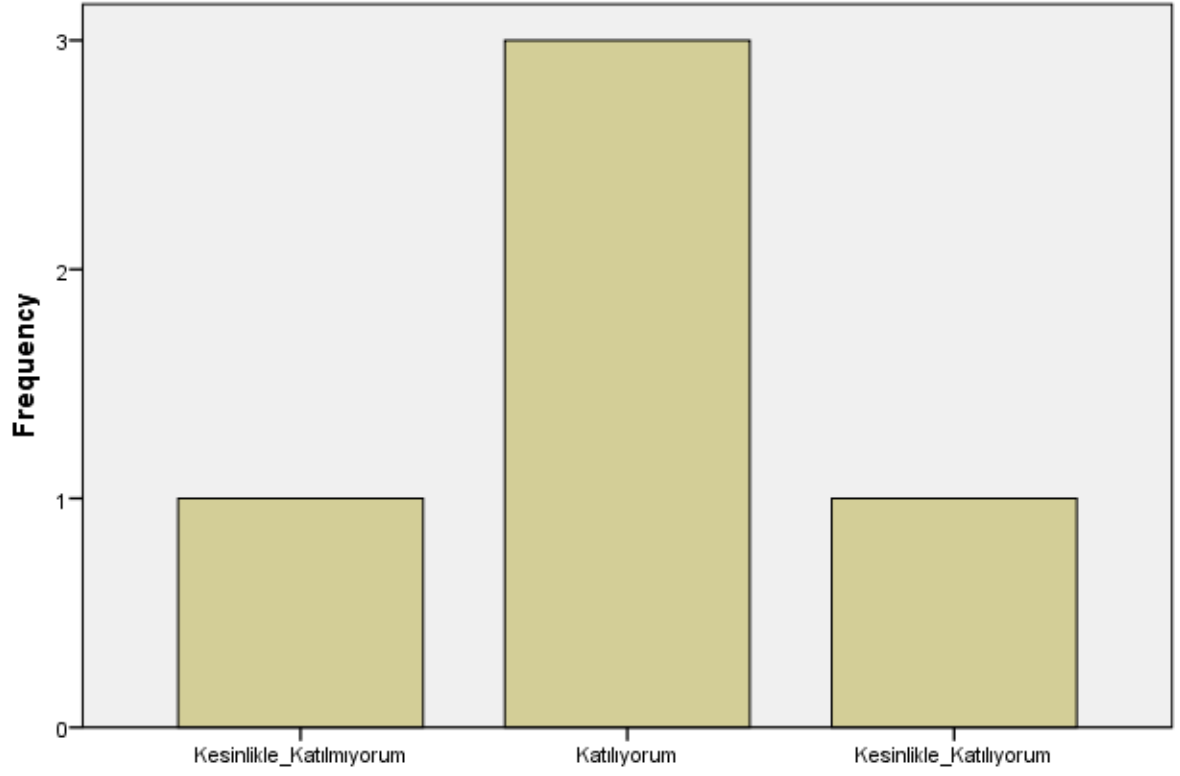
Dersin sorumlusu ile ilgili olarak [Öğrenciler arasında ayırım yapmaz.]

Dersin sorumlusu ile ilgili olarak [Ders saatleri dışında, dersle ilgili olarak öğrenciye zaman ayırır.]



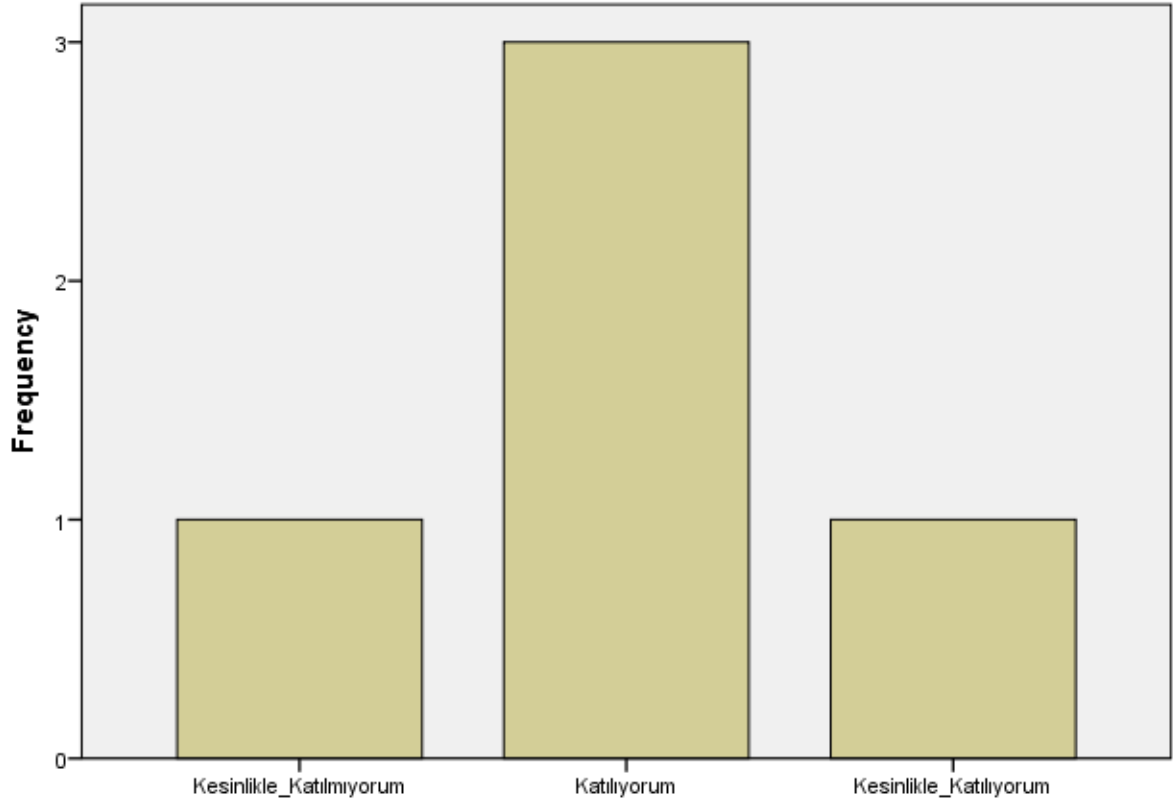
Dersin sorumlusu ile ilgili olarak [Ders saatleri dışında, dersle ilgili olarak öğrenciye zaman ayırır.]

Dersin sorumlusu ile ilgili olarak [Sınav kağıdını incelemek için çekinmeden odasına gidebilirim.]



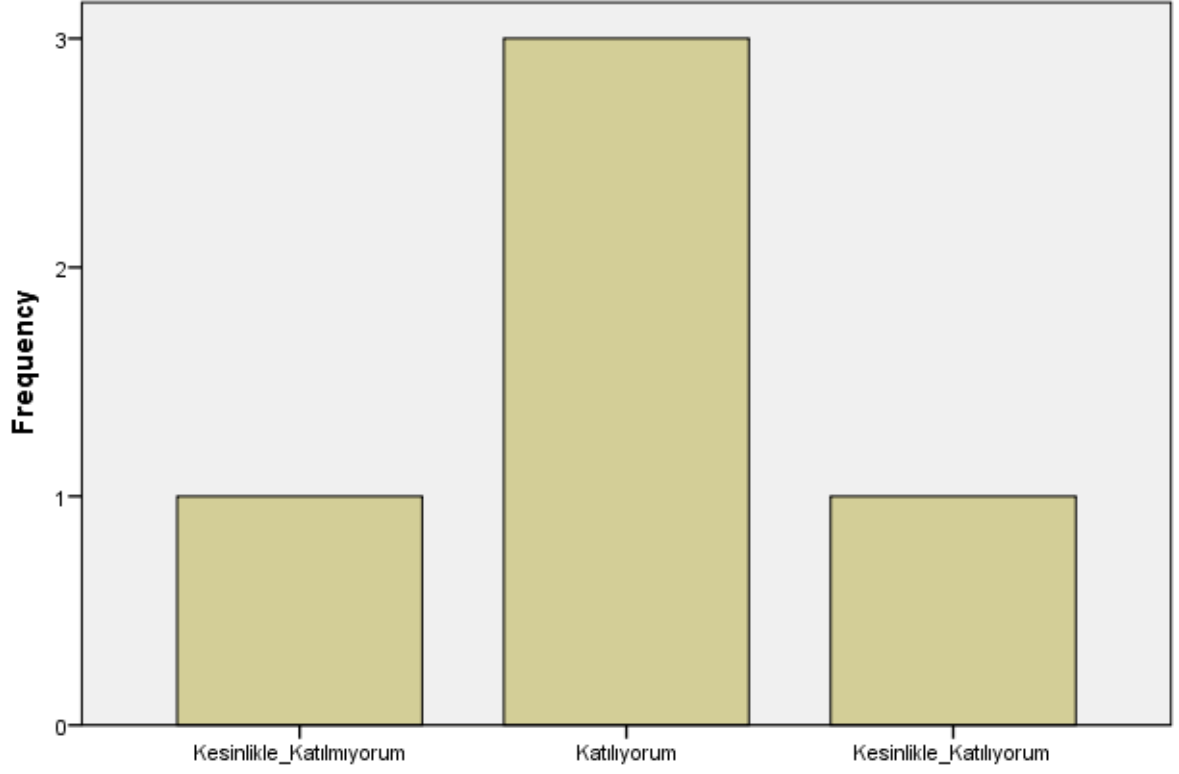
Dersin sorumlusu ile ilgili olarak [Sınav kağıdını incelemek için çekinmeden odasına gidebilirim.]

Dersin sorumlusu ile ilgili olarak [Ders sırasında çekinmeden soru sorabilirim.]



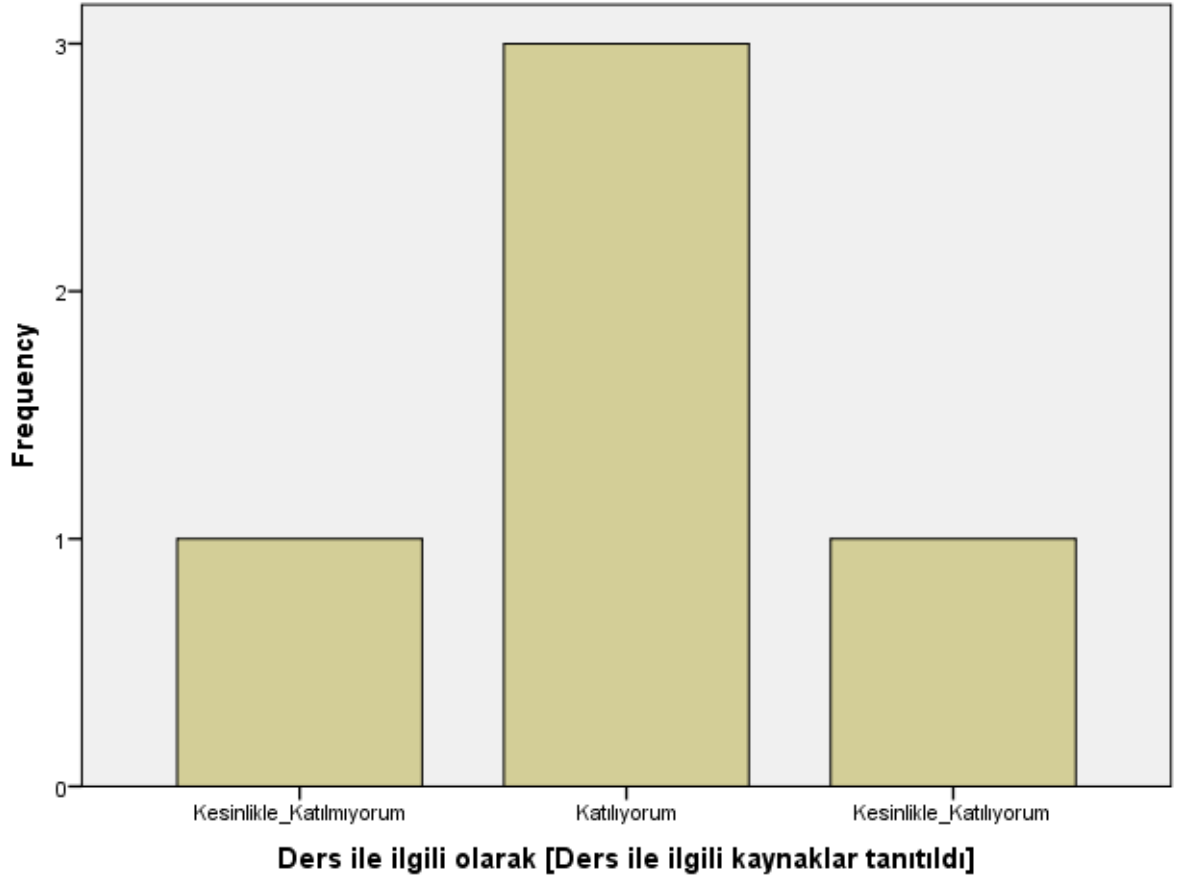
Dersin sorumlusu ile ilgili olarak [Ders sırasında çekinmeden soru sorabilirim.]

Ders ile ilgili olarak [Dönem başında dersin hedefi, içeriği ve öğrencilerden beklentiler açıklandı]

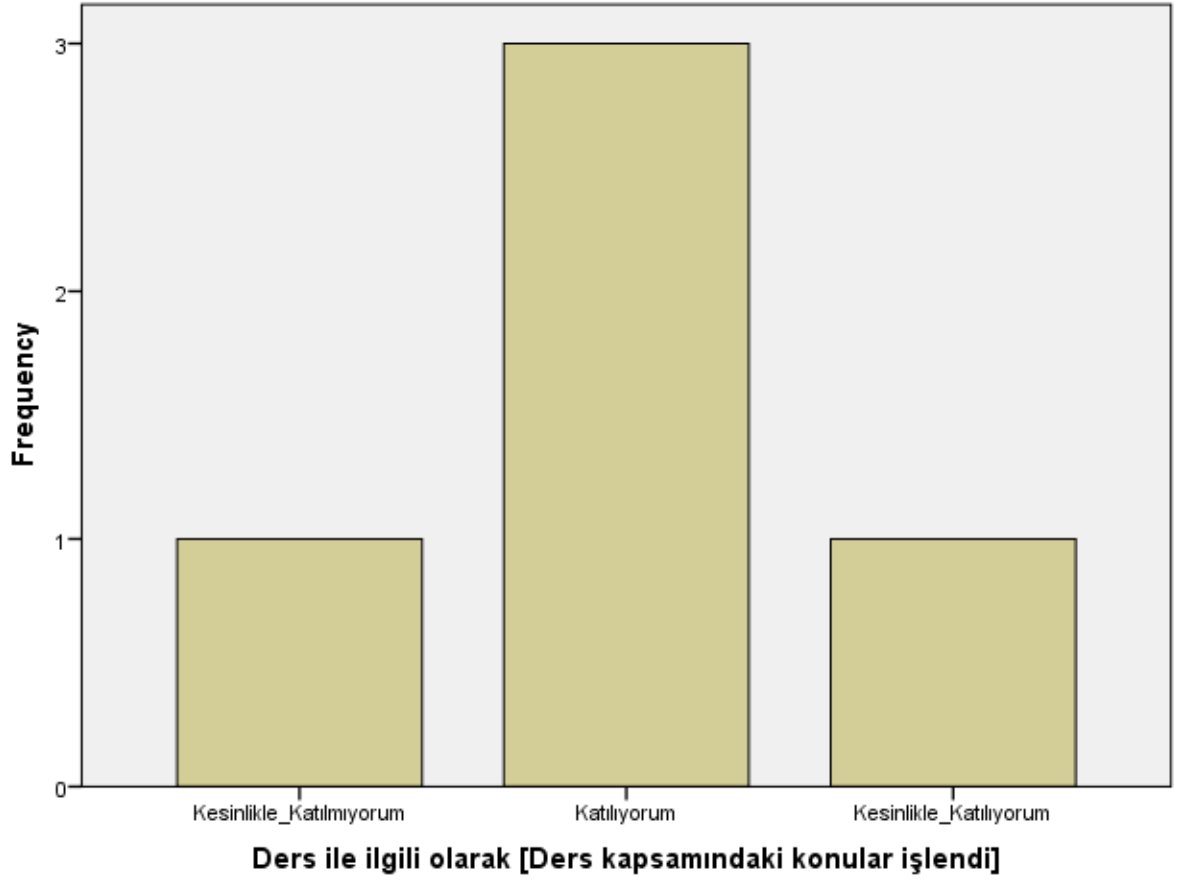


Ders ile ilgili olarak [Dönem başında dersin hedefi, içeriği ve öğrencilerden beklentiler açıklandı]

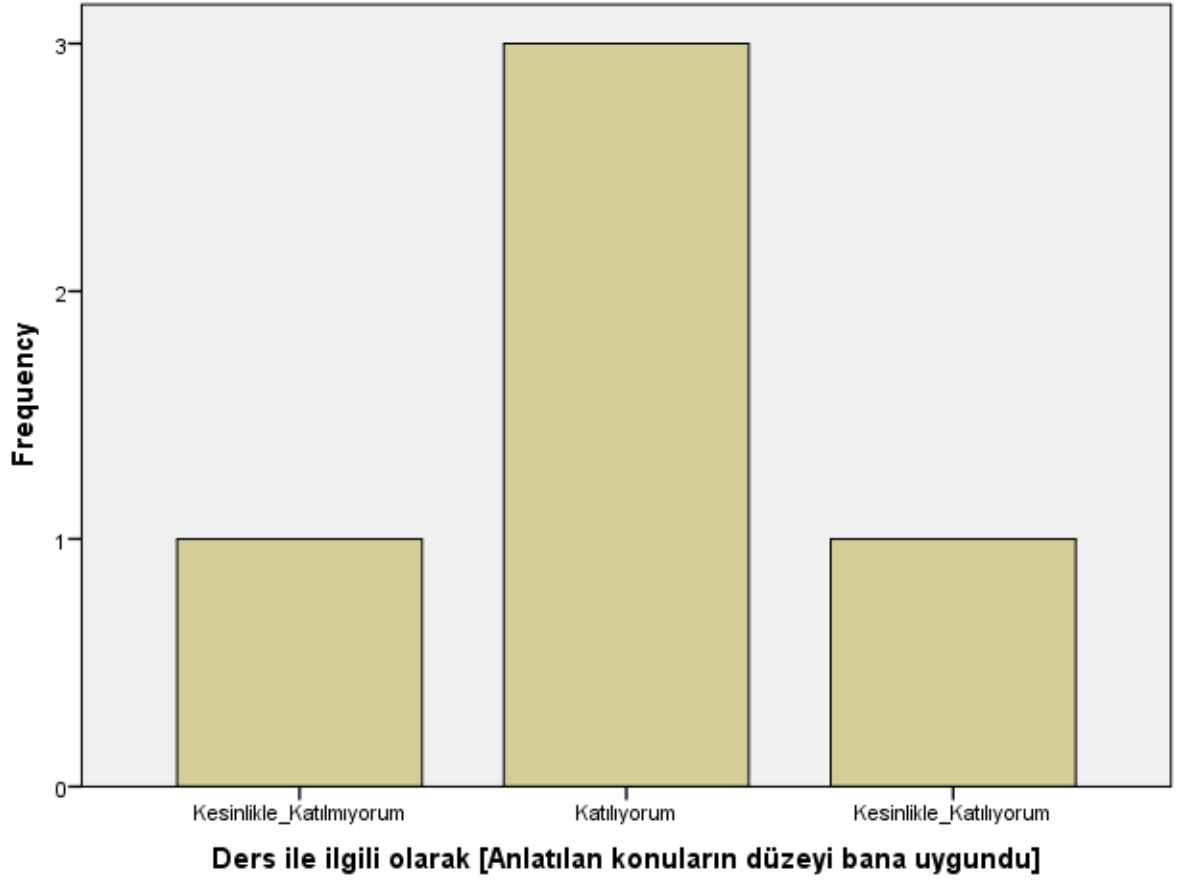
Ders ile ilgili olarak [Ders ile ilgili kaynaklar tanıtıldı]



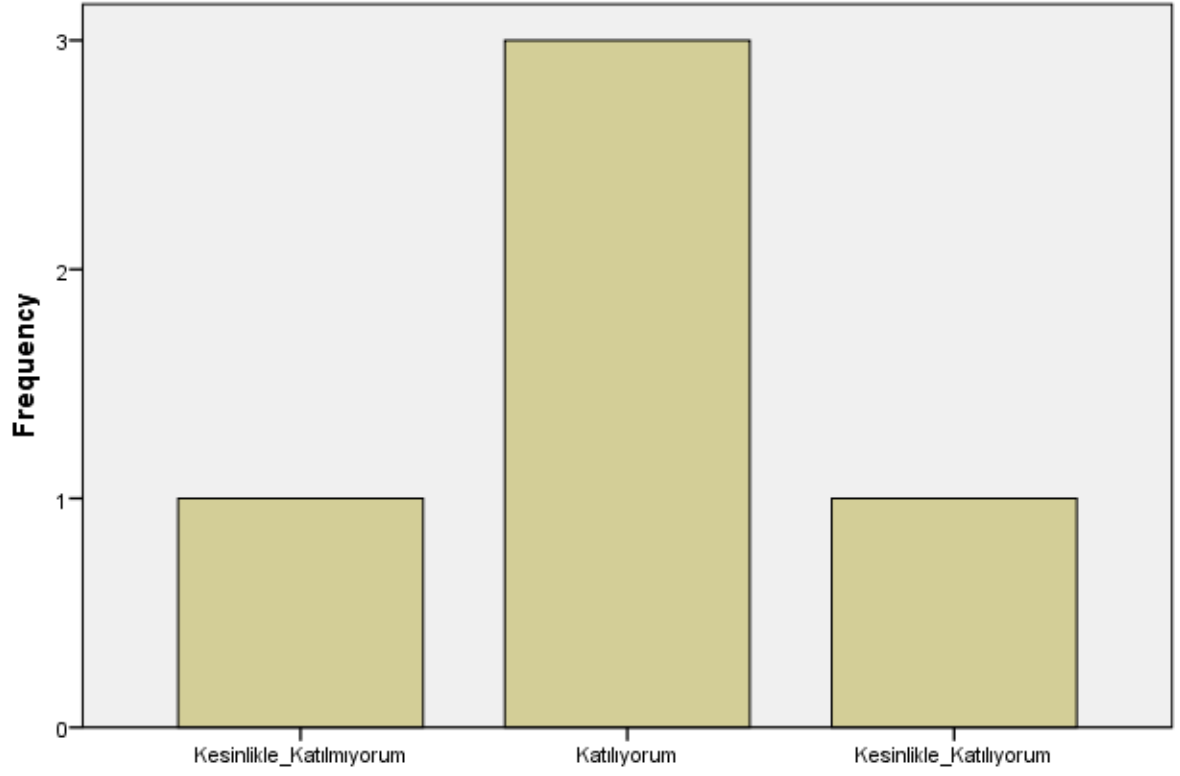
Ders ile ilgili olarak [Ders kapsamındaki konular işlendi]



Ders ile ilgili olarak [Anlatılan konuların düzeyi bana uygundu]

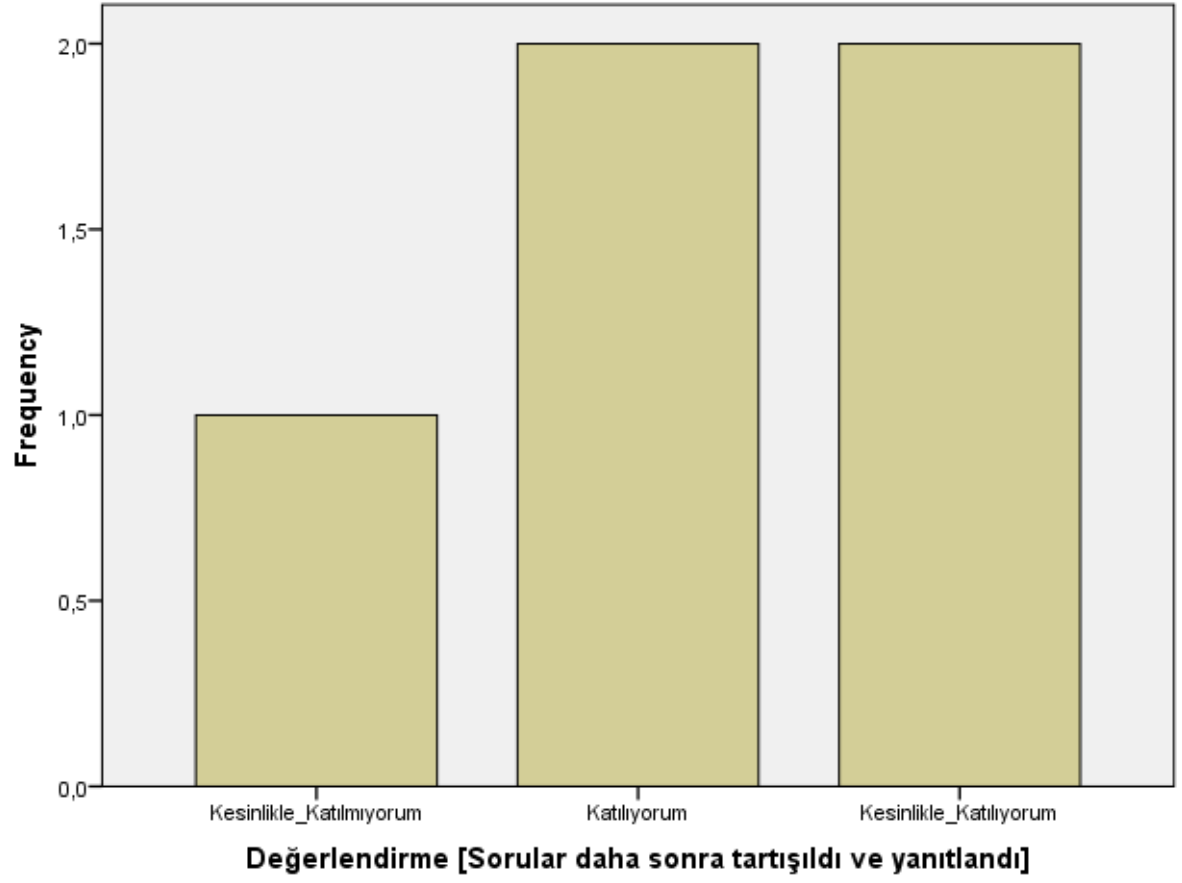


Ders ile ilgili olarak [Bu ders mesleğimde kullanabileceğim önemli bilgi ve becerileri kazandırdı.]



Ders ile ilgili olarak [Bu ders mesleğimde kullanabileceğim önemli bilgi ve becerileri kazandırdı.]

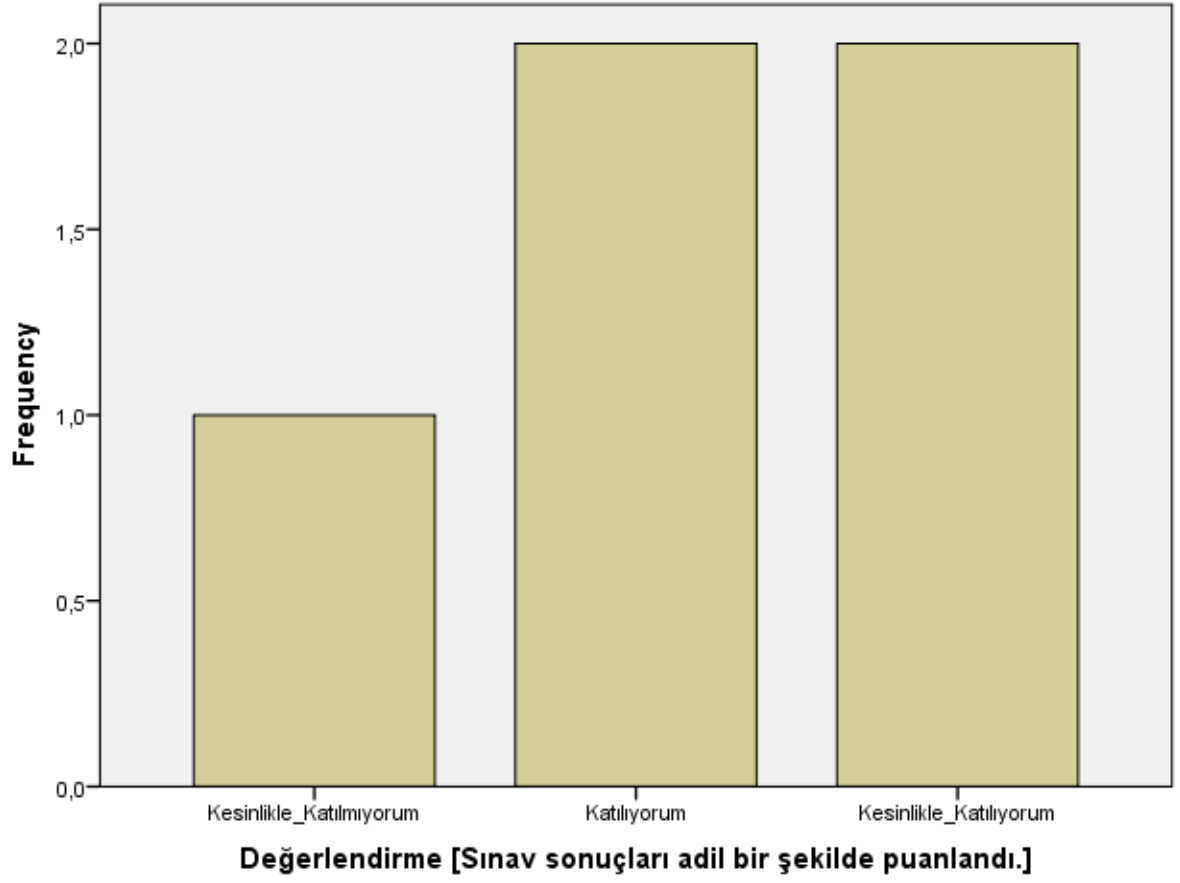
Değerlendirme [Sorular daha sonra tartışıldı ve yanıtlandı]



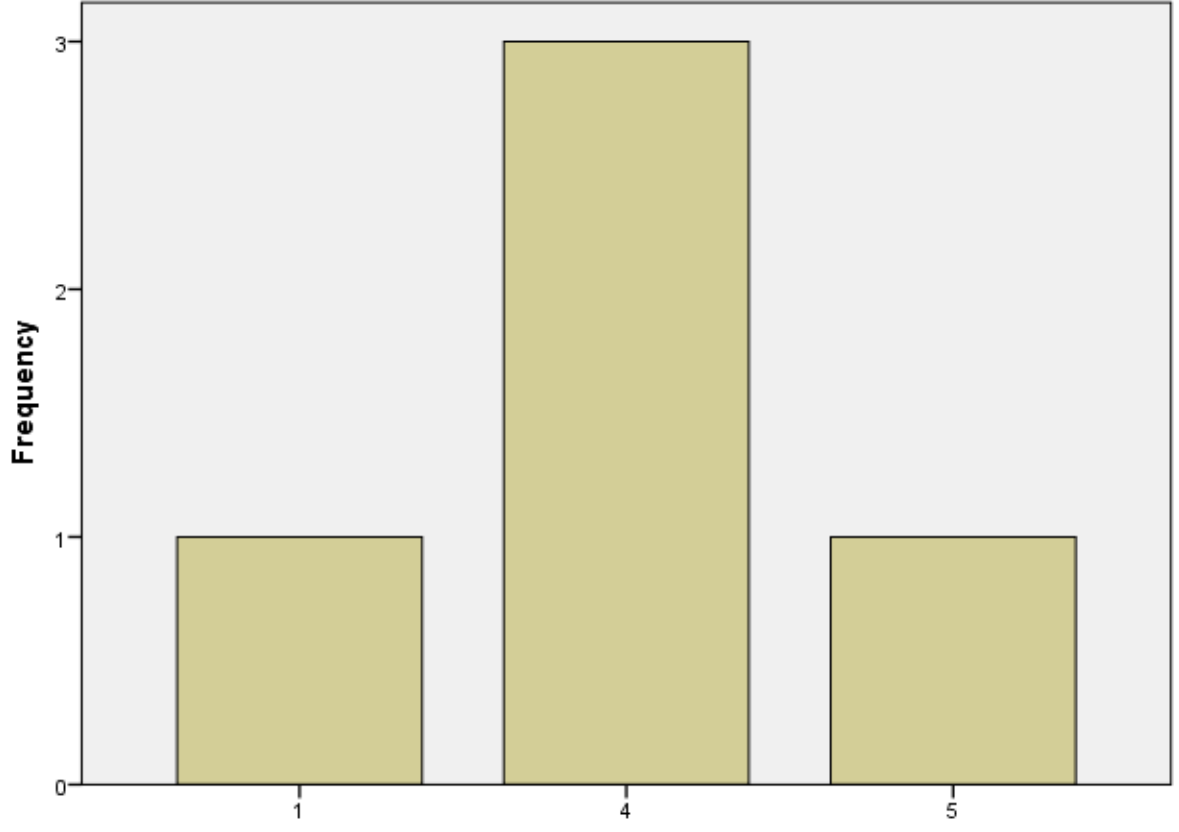
Değerlendirme [Sorular bilgi düzeyimi ölçmekteydi]



Değerlendirme [Sınav sonuçları adil bir şekilde puanlandı.]

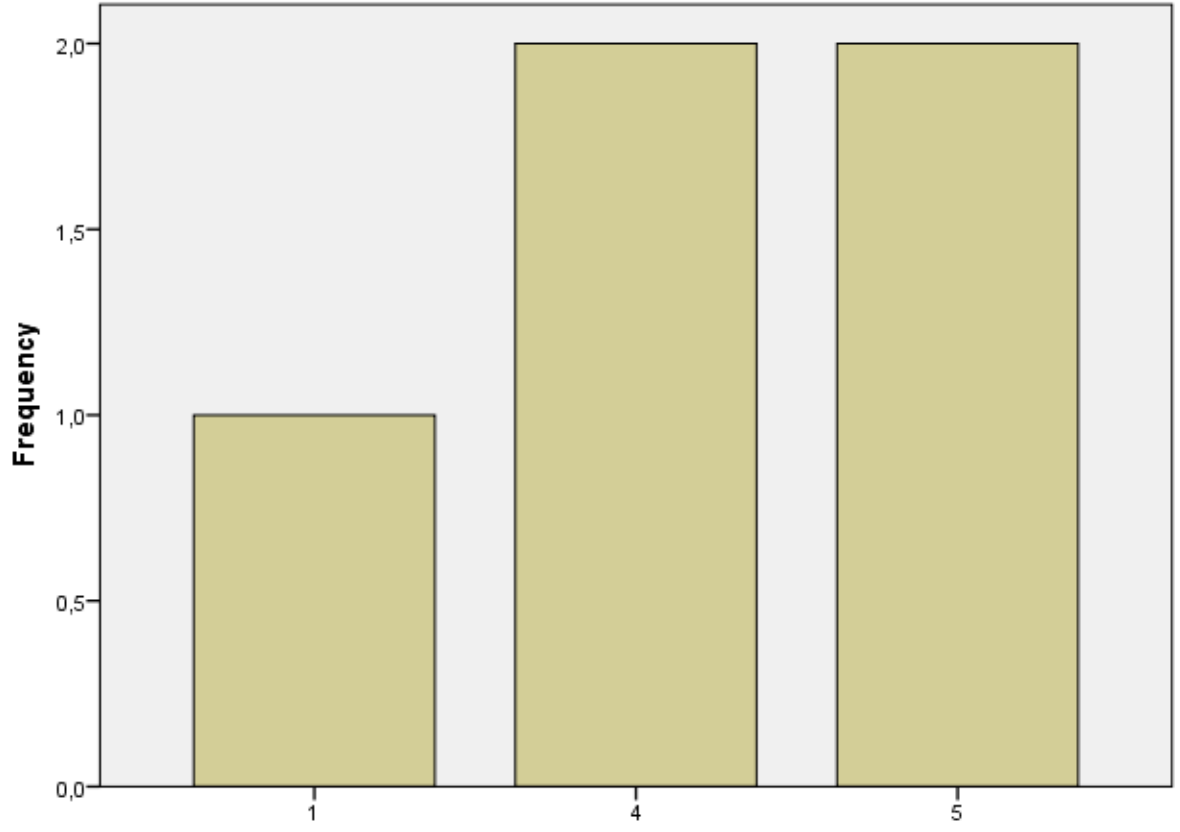


Görevli Araştırma Görevlisi Hakkında [Derse hazırlıklı gelir.]

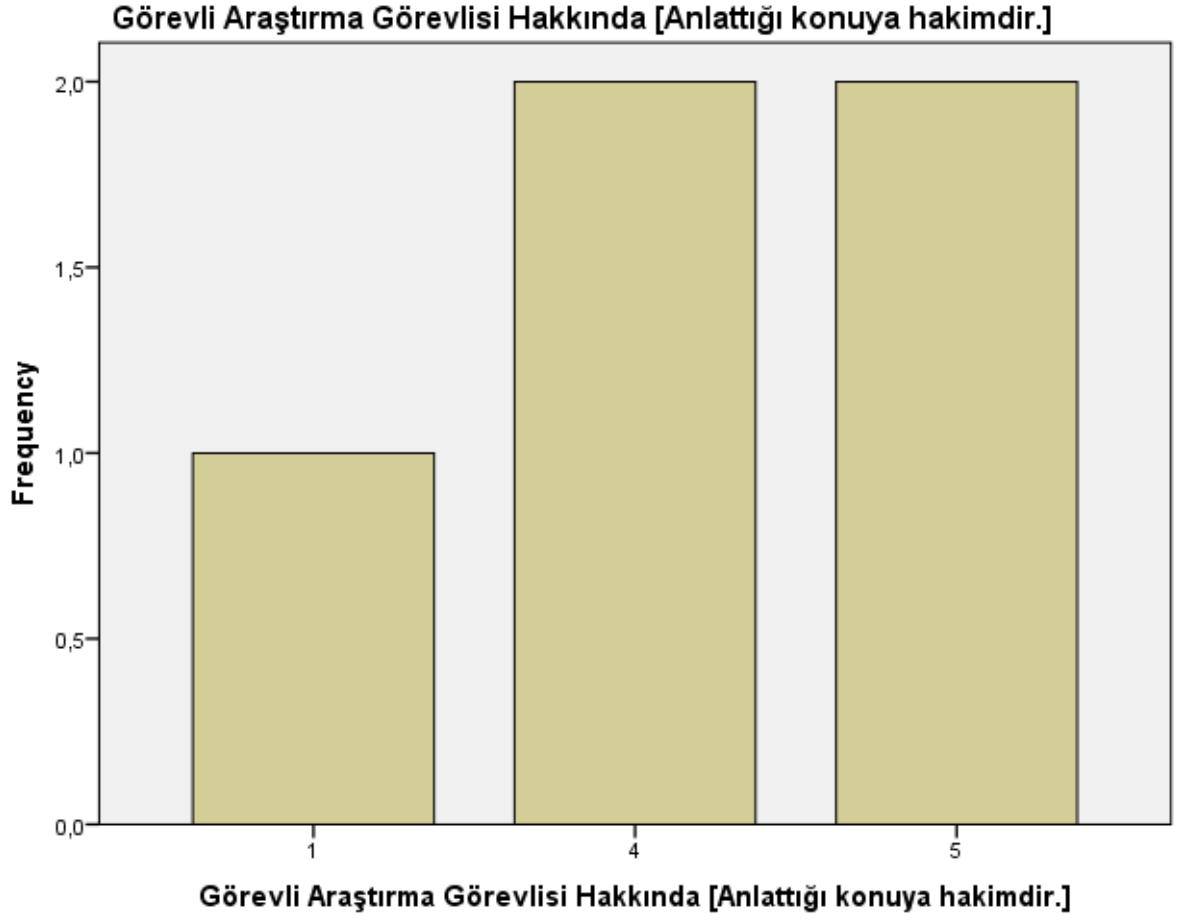


Görevli Araştırma Görevlisi Hakkında [Derse hazırlıklı gelir.]

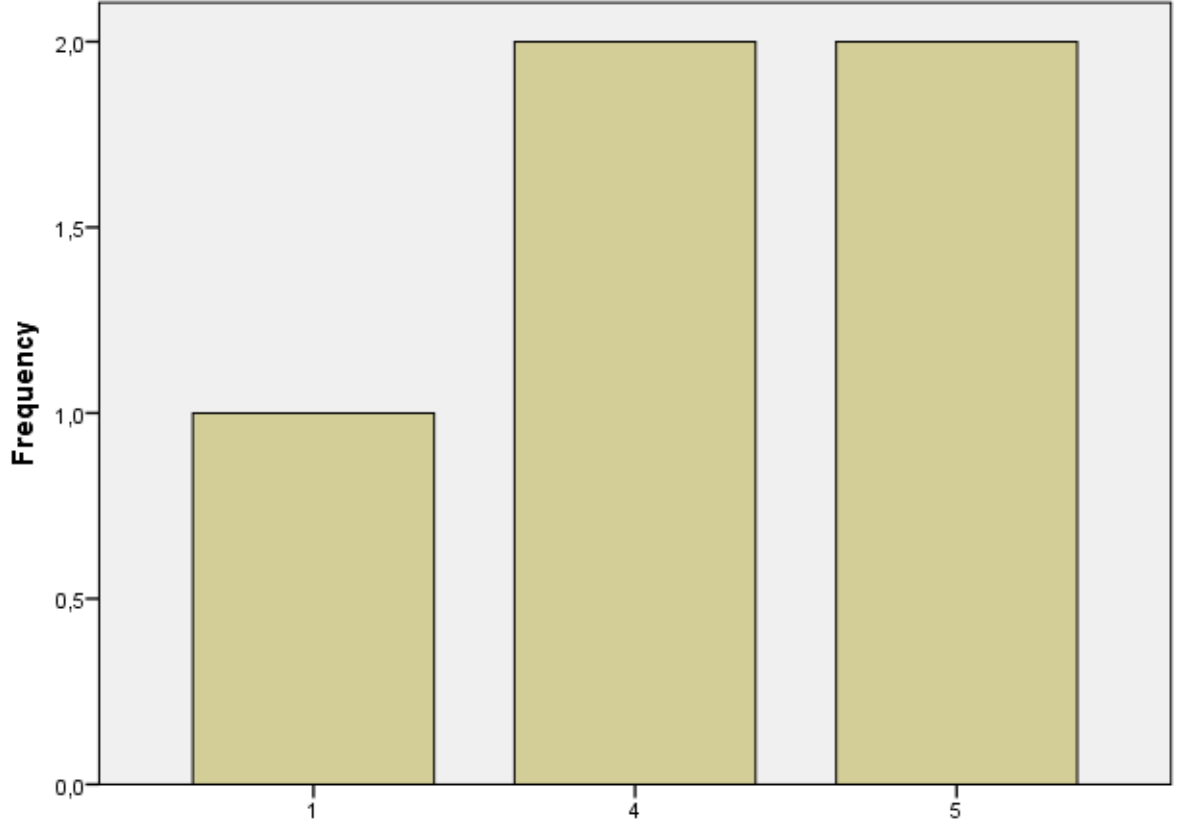
Görevli Araştırma Görevlisi Hakkında [Ders zamanını etkin kullanır.]



Görevli Araştırma Görevlisi Hakkında [Ders zamanını etkin kullanır.]

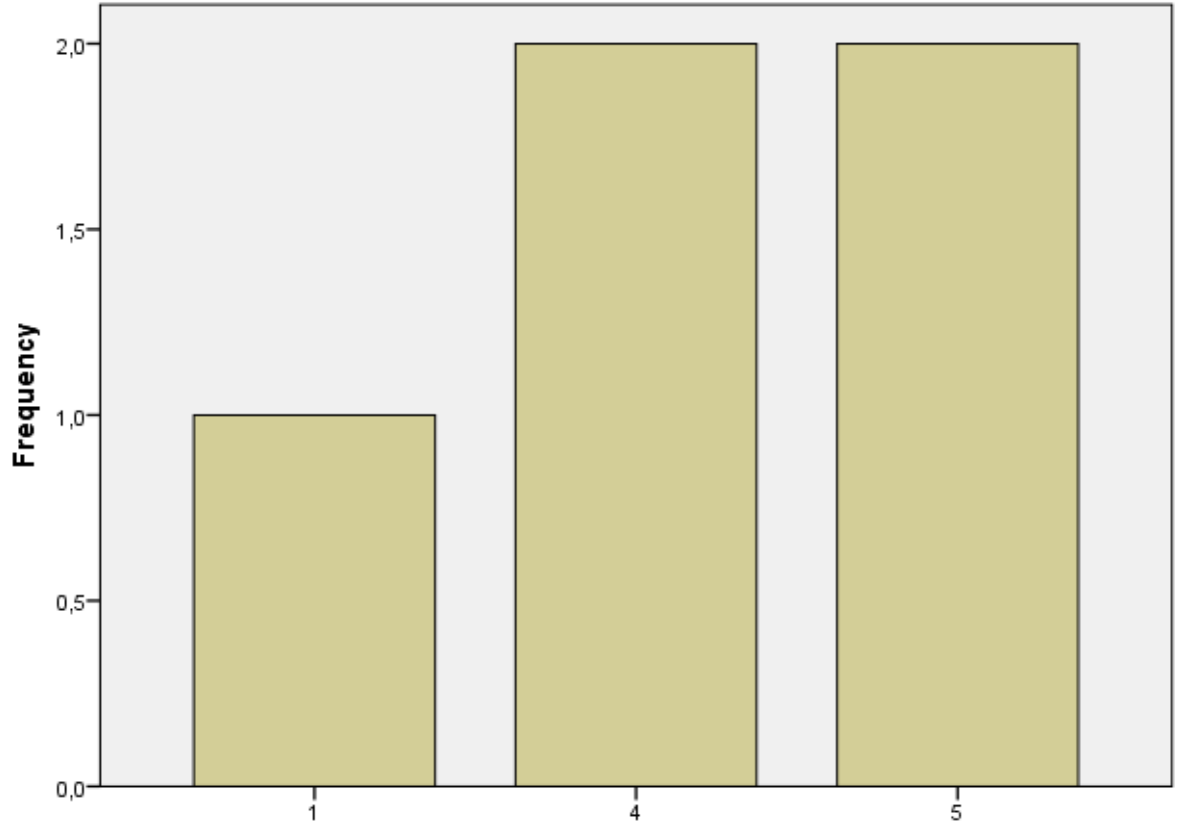


Görevli Araştırma Görevlisi Hakkında [Dersi öğretmekte başarılıdır.]



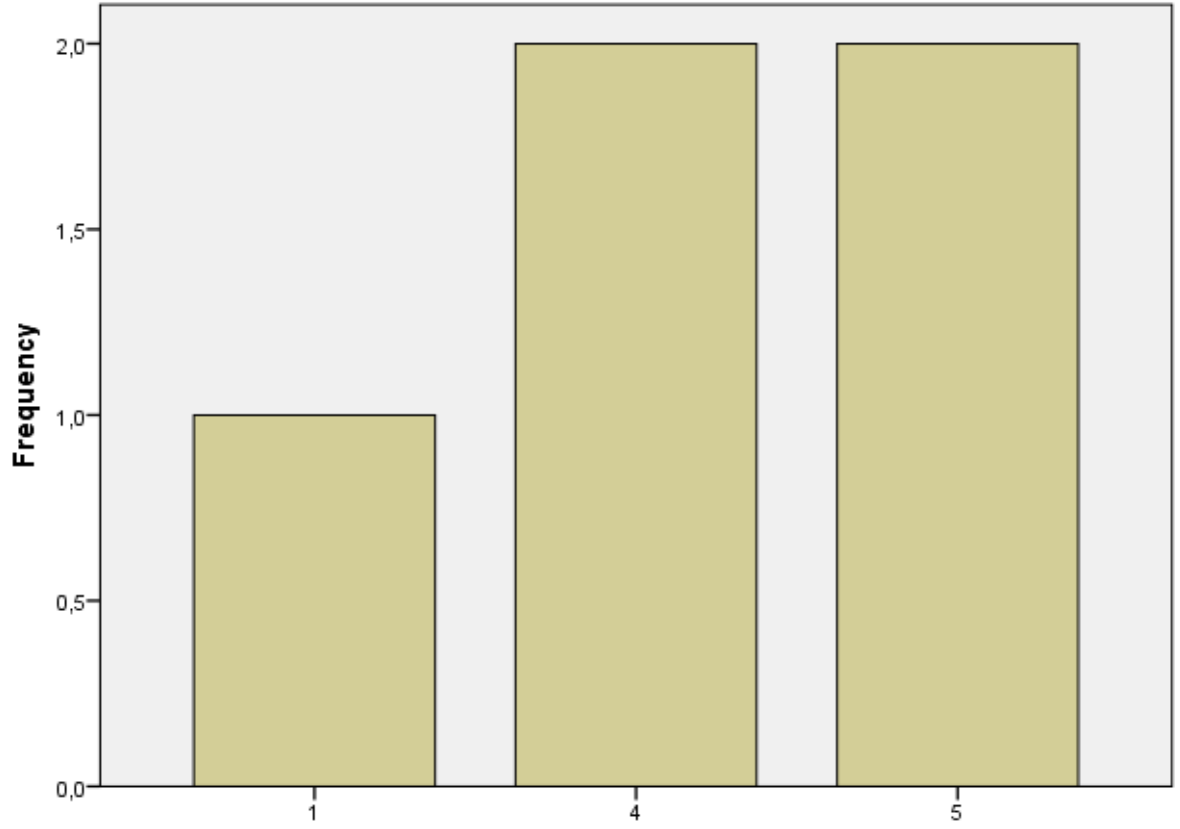
Görevli Araştırma Görevlisi Hakkında [Dersi öğretmekte başarılıdır.]

Görevli Araştırma Görevlisi Hakkında [Öğrencilere karşı olumludur.]



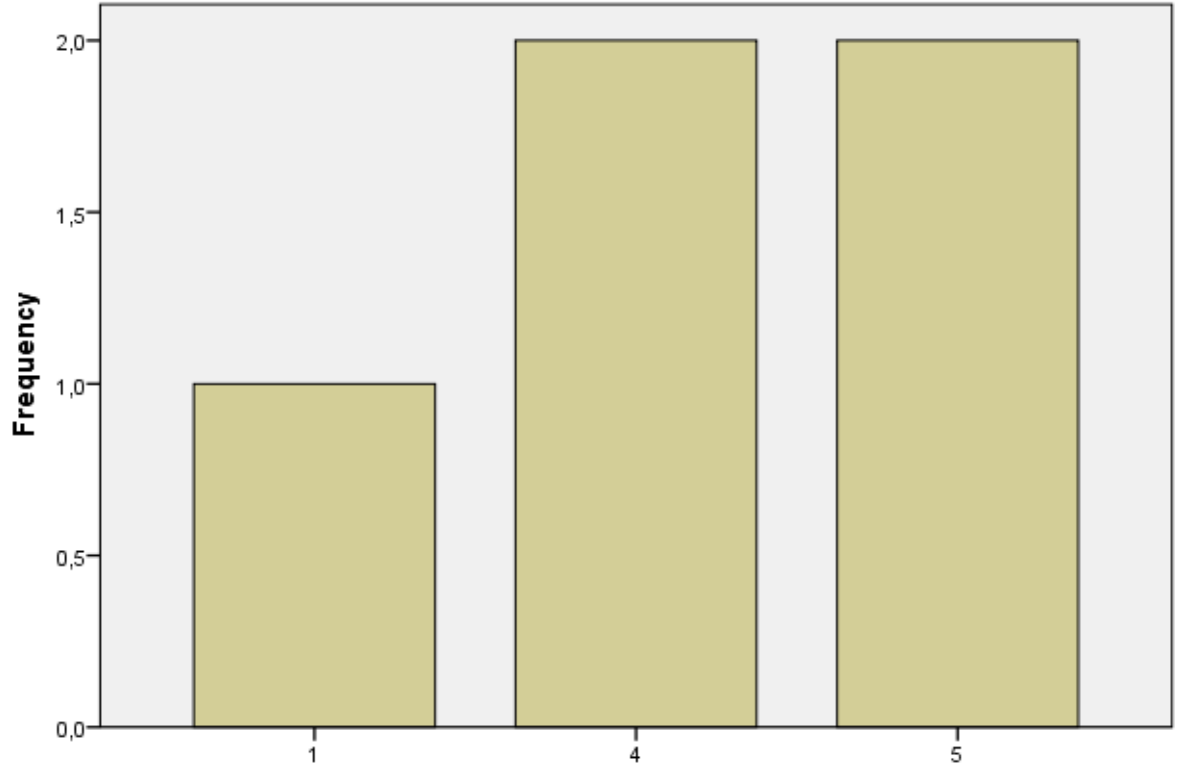
Görevli Araştırma Görevlisi Hakkında [Öğrencilere karşı olumludur.]

Görevli Araştırma Görevlisi Hakkında [Öğrenciler arasında ayırım yapmaz.]



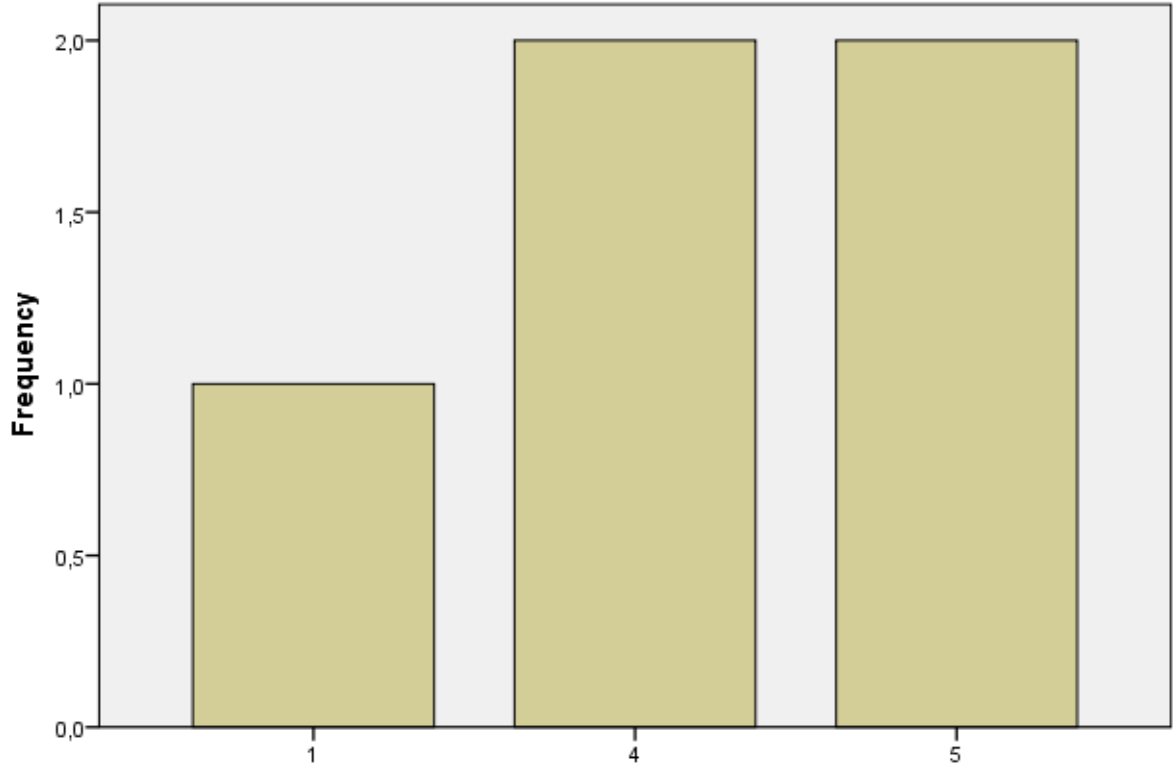
Görevli Araştırma Görevlisi Hakkında [Öğrenciler arasında ayırım yapmaz.]

Görevli Araştırma Görevlisi Hakkında [Ders saatleri dışında, dersle ilgili olarak öğrenciye zaman ayırır.]



Görevli Araştırma Görevlisi Hakkında [Ders saatleri dışında, dersle ilgili olarak öğrenciye zaman ayırır.]

Görevli Araştırma Görevlisi Hakkında [Ders sırasında çekinmeden soru sorabilirim.]



Görevli Araştırma Görevlisi Hakkında [Ders sırasında çekinmeden soru sorabilirim.]

```
DESCRIPTIVES VARIABLES=S1 S2 S3 S4 S5 S6 S7 S8 S9 S10 S11 S12 S13 S14 S15 S16  
S17 S18 S19 S20 S21 S22 S23 S24 S25 S26 S27 S28 S29 S30 S31 S32 S33 S34  
/STATISTICS=MEAN STDDEV MIN MAX.
```

Descriptives

Notes

Output Created	14-FEB-2022 16:47:52
Comments	
Input	Data
Active Dataset	DataSet1

	Filter	<none>	
	Weight	<none>	
	Split File	<none>	
	N of Rows in Working Data		5
	File		
Missing Value Handling	Definition of Missing	User defined missing values are treated as missing.	
	Cases Used	All non-missing data are used.	
Syntax		DESCRIPTIVES VARIABLES=S1 S2 S3 S4 S5 S6 S7 S8 S9 S10 S11 S12 S13 S14 S15 S16 S17 S18 S19 S20 S21 S22 S23 S24 S25 S26 S27 S28 S29 S30 S31 S32 S33 S34 /STATISTICS=MEAN STDDEV MIN MAX.	
Resources	Processor Time		00:00:00,00
	Elapsed Time		00:00:00,02

[DataSet1] C:\Users\ALPER\Downloads\Alper\Alper\2 SAN405_Bitirme Çalışması I_ (Responses).sav

Descriptive Statistics

	N	Minimum	Maximum	Mean	Std. Deviation
Bu ders, aşağıdaki program çıktılarının kazandırılmasında ne kadar katkı sağlamaktadır? [Sanat Tarihi alanı ile ilgili konularda sözlü ve yazılı etkin iletişim kurma ve bu konulara ilişkin çözüm önerilerini aktarabilme becerisi]	5	1	5	3,60	1,517

Bu ders, aşağıdaki program çıktılarının kazandırılmasında ne kadar katkı sağlamaktadır? [Sanat Tarihi alanında yeterli bilgiye sahip olma ve uygulama alanlarındaki problemleri saptama, tanımlama, analiz etme ve çözüm yöntemleri geliştirebilme becerisi]	5	1	5	3,60	1,517
Bu ders, aşağıdaki program çıktılarının kazandırılmasında ne kadar katkı sağlamaktadır? [Bireysel ve grup olarak alanı ile ilgili çalışmaları disiplinli ve gerektiğinde sorumluluk alarak etkin yürütebilme]	5	1	5	3,60	1,517

Descriptive Statistics

	N	Minimum	Maximum	Mean	Std. Deviation
Bu ders, aşağıdaki program çıktılarının kazandırılmasında ne kadar katkı sağlamaktadır? [Sanat Tarihi ve uygulama alanlarındaki problemleri çözmek için bilişim teknolojilerini etkin olarak kullanabilme]	5	1	5	3,60	1,517
Bu ders, aşağıdaki program çıktılarının kazandırılmasında ne kadar katkı sağlamaktadır? [Sanat Tarihi ile ilgili araştırmalarda ve faaliyetlerde bilimsel, kültürel, toplumsal ve mesleki etik değerlere uygun hareket etme becerisi]	5	1	5	3,60	1,517

Bu ders, aşağıdaki program çıktılarının kazandırılmasında ne kadar katkı sağlamaktadır? [Alanı ile ilgili bilgiye ulaşabilecek ve problemleri çözebilecek düzeyde yabancı dil öğrenebilme]	5	1	5	3,60	1,517
Bu ders, aşağıdaki program çıktılarının kazandırılmasında ne kadar katkı sağlamaktadır? [Sosyal ve toplumsal problemleri fark etme ve çözüm geliştirebilme]	5	1	5	3,60	1,517

Descriptive Statistics

	N	Minimum	Maximum	Mean	Std. Deviation
Bu ders, aşağıdaki program çıktılarının kazandırılmasında ne kadar katkı sağlamaktadır? [İlgi duyduğu alanda kendini geliştirebilme]	5	1	5	3,60	1,517
Dersin sorumlusu ile ilgili olarak [Derse hazırlıklı gelir.]	5	1	5	3,60	1,517
Dersin sorumlusu ile ilgili olarak [Ders zamanını etkin kullanır.]	5	1	5	3,60	1,517
Dersin sorumlusu ile ilgili olarak [Anlattığı konuya hakimdir.]	5	1	5	3,60	1,517
Dersin sorumlusu ile ilgili olarak [Dersi öğretmekte başarılıdır.]	5	1	5	3,60	1,517
Dersin sorumlusu ile ilgili olarak [Dersi yüzeysel olarak işler.]	5	1	5	2,60	1,817
Dersin sorumlusu ile ilgili olarak [Öğrencilere karşı olumludur.]	5	1	5	3,60	1,517

Dersin sorumlusu ile ilgili olarak [Öğrenciler arasında ayırım yapmaz.]	5	1	5	3,60	1,517
Dersin sorumlusu ile ilgili olarak [Ders saatleri dışında, dersle ilgili olarak öğrenciye zaman ayırır.]	5	1	5	3,60	1,517
Dersin sorumlusu ile ilgili olarak [Sınav kağıdımı incelemek için çekinmeden odasına gidebilirim.]	5	1	5	3,60	1,517

Descriptive Statistics

	N	Minimum	Maximum	Mean	Std. Deviation
Dersin sorumlusu ile ilgili olarak [Ders sırasında çekinmeden soru sorabilirim.]	5	1	5	3,60	1,517
Ders ile ilgili olarak [Dönem başında dersin hedefi, içeriği ve öğrencilerden beklentiler açıklandı]	5	1	5	3,60	1,517
Ders ile ilgili olarak [Ders ile ilgili kaynaklar tanıtıldı]	5	1	5	3,60	1,517
Ders ile ilgili olarak [Ders kapsamındaki konular işlendi]	5	1	5	3,60	1,517
Ders ile ilgili olarak [Anlatılan konuların düzeyi bana uygundu]	5	1	5	3,60	1,517
Ders ile ilgili olarak [Bu ders mesleğimde kullanabileceğim önemli bilgi ve becerileri kazandırdı.]	5	1	5	3,60	1,517
Değerlendirme [Sorular daha sonra tartışıldı ve yanıtları verildi]	5	1	5	3,80	1,643
Değerlendirme [Sorular bilgi düzeyimi ölçmekteydi]	5	1	5	3,80	1,643
Değerlendirme [Sınav sonuçları adil bir şekilde puanlandı.]	5	1	5	3,80	1,643

Görevli Araştırma Görevlisi Hakkında [Derse hazırlıklı gelir.]	5	1	5	3,60	1,517
Görevli Araştırma Görevlisi Hakkında [Ders zamanını etkin kullanır.]	5	1	5	3,80	1,643
Görevli Araştırma Görevlisi Hakkında [Anlattığı konuya hakimdir.]	5	1	5	3,80	1,643

Descriptive Statistics

	N	Minimum	Maximum	Mean	Std. Deviation
Görevli Araştırma Görevlisi Hakkında [Dersi öğretmekte başarılıdır.]	5	1	5	3,80	1,643
Görevli Araştırma Görevlisi Hakkında [Öğrencilere karşı olumludur.]	5	1	5	3,80	1,643
Görevli Araştırma Görevlisi Hakkında [Öğrenciler arasında ayırım yapmaz.]	5	1	5	3,80	1,643
Görevli Araştırma Görevlisi Hakkında [Ders saatleri dışında, dersle ilgili olarak öğrenciye zaman ayırır.]	5	1	5	3,80	1,643
Görevli Araştırma Görevlisi Hakkında [Ders sırasında çekinmeden soru sorabilirim.]	5	1	5	3,80	1,643
Valid N (listwise)	5				